

**HANSE  
HAUS**

**Genau mein Zuhause.**

**TINY HOUSES – KOMPAKT, EFFIZIENT, DAUERHAFT BEWOHNBAR**



Gemau  
mein  
Zuhause.

## Unsere Tiny Houses: Weniger Wohnfläche bedeutet nicht weniger Komfort

Minimalistisch, nachhaltig, sparsam und flexibel leben – das wünschen sich viele Menschen, die von einem Tiny House träumen.

Wie die Übersetzung schon verrät, handelt es sich bei Tiny Houses um besonders kleine Häuser. Eine feste Definition dieser Hausform gibt es in Deutschland nicht. Tiny Houses sind meist so geplant, dass eine bis zwei Personen bequem – wenn auch minimalistisch – darin wohnen können. Mit ihrer kleinen Grundfläche brauchen Tiny Houses nur wenig Platz und lassen sich gut auf Restgrundstücken oder im Garten bauen. Damit gehen nicht nur geringere Kosten, sondern auch weniger Flächenversiegelung einher.

### GANZJÄHRIG BEWOHNBAR

Tiny Houses gibt es in vielen unterschiedlichen Ausführungen. Wir haben uns dazu entschieden, unsere bewährten Hanse-Häuser einfach zu verkleinern und mit gleicher Qualität und gleicher Bauweise ein hochwertiges, energieeffizientes Zuhause zu schaffen, das das ganze Jahr über bewohnt werden kann. Unsere Tiny Houses eignen sich als Hauptwohnsitz ebenso wie als Ferienhaus, Studentenwohnung, Gästehaus oder für Au-Pairs oder Pflegekräfte. Sie werden auf Bodenplatte gebaut und verfügen über einen Technikraum, in dem ein modernes Heizsystem Platz findet. Um die Wärmeverluste über die Gebäudehülle so gering wie möglich zu halten, umschließt die Rundum-Wärmedämmung alle Außenwände, das Dach sowie ggf. die Bodenplatte. So werden auch beim Wohnen und Heizen im Tiny House Ressourcen geschont und Kosten gespart.

Bei der geringen Größe ist eine sinnvolle Planung besonders wichtig. Mit abtrennbarer Schlafnische, Stauraum unter dem Dach oder separatem Arbeitszimmer – unsere Hanse Haus-Architekten haben für Sie gut durchdachte Tiny Houses entworfen, bei denen jeder Quadratmeter optimal genutzt wird. Gleichzeitig sind die Grundrisse mit Wohnflächen von 39,5 bis 60,5 Quadratmetern so gestaltet, dass viel Tageslicht hereinfällt und eine offene, helle und freundliche Wohnatmosphäre entsteht. Lassen Sie sich von den liebevoll gestalteten Entwürfen inspirieren und planen Sie mit uns Ihr individuelles Tiny House.



# AUSGEZEICHNET

## ZUFRIEDENE HANSE HAUS-KUNDEN



### DIE FAIRSTEN FERTIGHAUSANBIETER

Im Auftrag von Focus Money hat die ServiceValue GmbH im Jahr 2023 zum elften Mal die Fairness der größten Fertighaushersteller einer genauen Prüfung unterzogen. Hierzu hat das Analyse- und Beratungsunternehmen in einer repräsentativen Online-Studie gut 2.135 Bauherren befragt, die in den vergangenen 36 Monaten persönliche Erfahrungen mit einem von 35 großen Anbietern gemacht haben. 34 Service- und Leistungsmerkmale, so genannte Fairness-Aspekte, wurden abgefragt.

*Hanse Haus hat hervorragend abgeschnitten und schaffte es mit einem „sehr guten“ Ergebnis bereits zum elften Mal in Folge auf den 1. Platz.*

Die erneute Auszeichnung zeigt, dass Hanse Haus es schafft, trotz jährlich steigender Anforderungen auf einem konstant hohen Niveau zu agieren und die eigens an sich gestellten Anforderungen zu erfüllen. Die Studien sind im Internet unter [www.focus.de](http://www.focus.de) erhältlich, der neueste Testbericht auch unter [www.hanse-haus.de](http://www.hanse-haus.de).

### GROSSER PREIS DES MITTELSTANDES

Nachdem Hanse Haus 2015 als „Finalist“ in Bayern und 2016 als Preisträger in Bayern ausgezeichnet wurde, hat der Fertighaushersteller 2018 die Bundesauszeichnung als „Premier Finalist“ und 2019 die Bundesauszeichnung „Premier“ erreicht. Da das Unternehmen durch langjährige Leistungen überzeugen konnte, durfte sich Hanse Haus 2023 wieder über die Premier-Ehrenplakette freuen.

Um die Stufe eines Finalisten bzw. eines Preisträgers zu erreichen, bedarf es hervorragender Leistungen eines Unternehmens in fünf Kategorien:

1. Gesamtentwicklung des Unternehmens
2. Schaffung/Sicherung von Arbeits- und Ausbildungsplätzen
3. Modernisierung und Innovation
4. Engagement in der Region
5. Service und Kundennähe, Marketing

*Bundesweit nahmen über 4.000 Unternehmen an diesem Wettbewerb teil. Dabei handelt es sich um den bedeutendsten Preis, den ein mittelständisches Unternehmen verliehen bekommen kann.*



## ZERTIFIZIERTE BONITÄT

Die Creditreform stellt Wirtschaftsauskünfte wie beispielsweise zur Bonität von Unternehmen zur Verfügung. Basis sind die weltweit größte Wirtschaftsdatenbank über deutsche Unternehmen sowie eine Kombination aus öffentlich verfügbaren Daten und exklusiv recherchierten und bewerteten Informationen. Seit dem Jahr 2017 verleiht die Creditreform Hanse Haus das Zertifikat „CrefoZert“ und bestätigt damit dem Unternehmen offiziell ein gutes Geschäftsgebaren sowie eine gute Prognose für den weiteren Geschäftsverlauf.

*Hanse Haus zählt zu den 2,0 Prozent der deutschen Unternehmen, denen eine außergewöhnlich gute Bonität sowie Zukunftsprognose bescheinigt werden.*



## HÖCHSTE KUNDENZUFRIEDENHEIT

Eine Studie von Focus Money und der ServiceValue GmbH belegt mit dem Prädikat

*„Höchste Kundenzufriedenheit“,*

wie zufrieden die Bauherren sind, die in den zwölf Monaten vor der Analyse Hanse Haus-Kunden waren.

Die Antworten zu jedem Anbieter wurden auf einer Skala von eins bis fünf indiziert. Für jede Branche wurde ein Branchenindex ermittelt: Anbieter, die über ihrem Branchendurchschnitt liegen, genießen „Hohe Kundenzufriedenheit“. Die Auszeichnung „Höchste Kundenzufriedenheit“ gab es für Fertighausanbieter, die überdurchschnittlich stark abschnitten. Unter diesen Anbietern belegte Hanse Haus den ersten Platz.



## HOHER „PREIS-BEGEISTERUNGSWERT“: HANSE HAUS ZUM 5. MAL IN FOLGE PREIS-CHAMPION

Im April 2023 wurde Hanse Haus durch ServiceValue und „Die Welt“ bereits zum fünften Mal in Folge zum Preis-Champion gekürt. Damit belegt Hanse Haus in der Branche der Fertighausanbieter erneut den ersten Platz!

Das umfangreiche Ranking der ServiceValue GmbH gibt Aufschluss darüber, wie hoch der „Preis-Begeisterungswert“ eines Anbieters ist. Ziel ist es, herauszufinden, welche Unternehmen die Wünsche ihrer Kunden so gut einschätzen können, dass sie mit ihrer Preisgestaltung überzeugen und begeistern. Das Ergebnis wird jährlich im Ranking der „Preis-Champions“ veröffentlicht.

*Branchengewinner Hanse Haus gibt Festpreisgarantie. Bauherren müssen keine versteckten Kosten befürchten.*



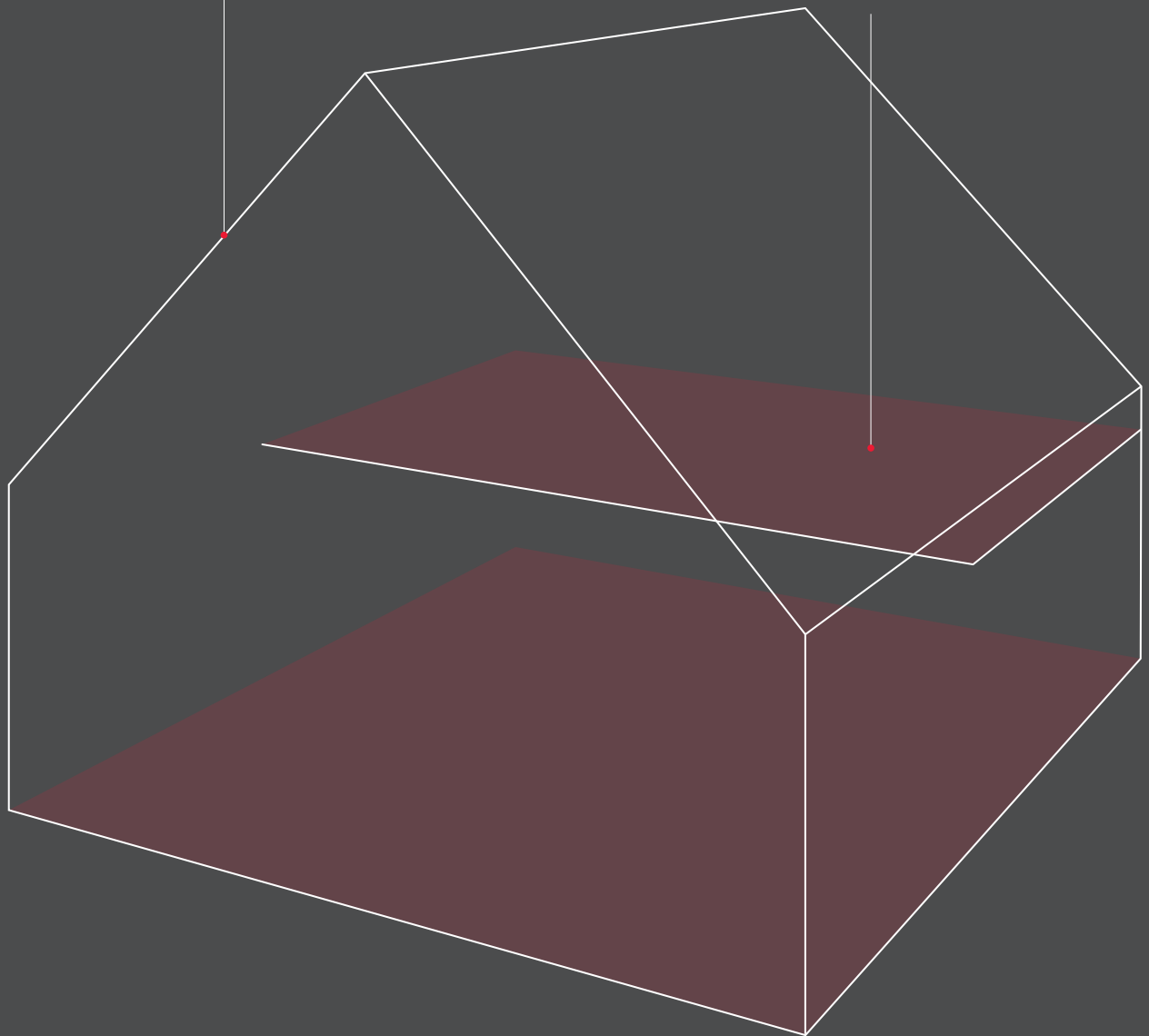
Das sehr gute Ergebnis der Untersuchung zeigt, dass Hanse Haus-Kunden mit dem Preis-Leistungs-Verhältnis des Fertighausanbieters zufrieden sind. Die Kunden sehen sich auch langfristig in ihrer Entscheidung für ein Hanse-Haus bestätigt. Der Studie zufolge überzeugen die Preise nachhaltig, wirken glaubhaft und vor allem verlässlich.

### Unterschiedliche Dachformen

werden in den nachfolgenden Entwürfen gezeigt

### Galerie

für z. B. Schlafbereich



### Konstruktiver Kniestock bei Hanse Haus:

Oberkante Rohdecke bis Oberkante Fußpfette

Die tatsächliche (fertige) Höhe im Zimmer ist etwa 20 cm geringer als die konstruktive Kniestockhöhe.

# HAUSSERIE TINY HOUSES

**Unsere Tiny Houses** sind besonders kompakt geplant und bieten Platz für ein bis zwei Personen.

Die nachfolgenden Entwürfe unterscheiden sich in ihrer Größe, ihrer Dachform und ihrem Wohnkonzept.

Während bei einigen Häusern aus der Serie alle Wohnräume auf einer Ebene untergebracht sind, verfügen andere über eine Schlafgalerie oder ein Obergeschoss.

**6**  
Tiny House 67

**8**  
Tiny House 59

**10**  
Tiny House 57

**12**  
Tiny House 53

**14**  
Tiny House 51

**16**  
Tiny House 39

## TINY HOUSE 67



- Abbildungen ähnlich -

### Ganz groß mit kleiner Grundfläche

Klare Linien prägen die Optik dieses Tiny House-Entwurfs mit flachem Pultdach. Mit seinen besonders kompakten Außenmaßen ist das Tiny House 67 ein wahres Raumwunder, in dem insgesamt 60,5 Quadratmeter Wohnfläche zur Verfügung stehen.

Aus der kleinen Grundfläche ergibt sich eine Aufteilung der Wohnräume auf zwei Geschosse: Im Erdgeschoss befinden sich der helle Koch- und Essbereich, der Hauswirtschafts- und Technikraum sowie ein WC, während oben ein Wohnbereich, das Duschbad und ein Schlafzimmer mit viel Schrankstellfläche untergebracht sind. Der Platz unter der Geschosstreppe wird als Abstellraum genutzt.

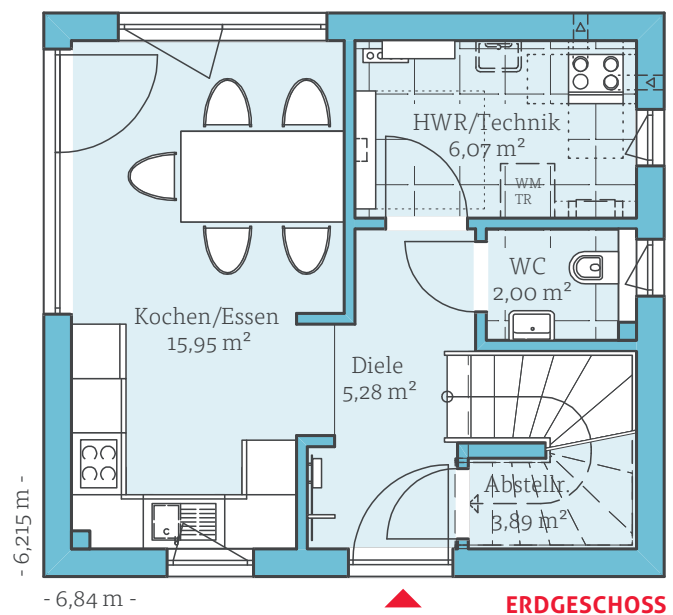
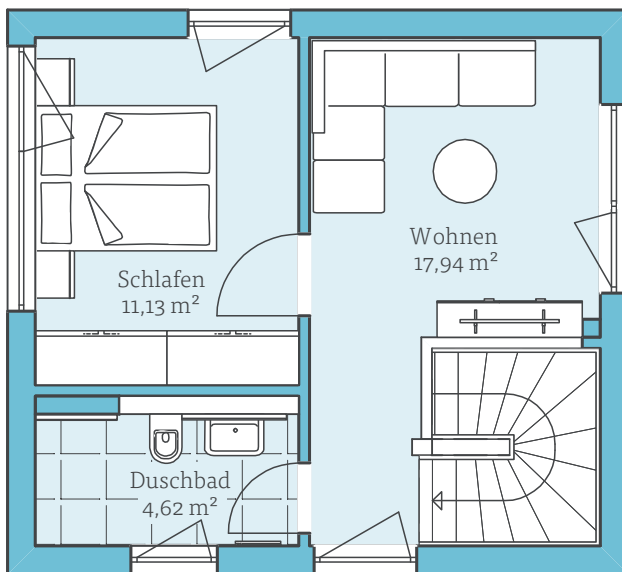






Bild: Getty Images



**OBERGESCHOSS**

### HAUSETAILS

Dachneigung:	Pultdach, 5°
Erdgeschoss:	33,28 m <sup>2</sup>
Obergeschoss:	33,69 m <sup>2</sup>
Netto-Raumfläche nach DIN:	66,97 m <sup>2</sup>
Gesamtwohnfläche nach WoFIV:	60,60 m <sup>2</sup>

# TINY HOUSE 59



Bild: JAB ANSTOETZ



Bild: Shutterstock

- Abbildungen ähnlich -

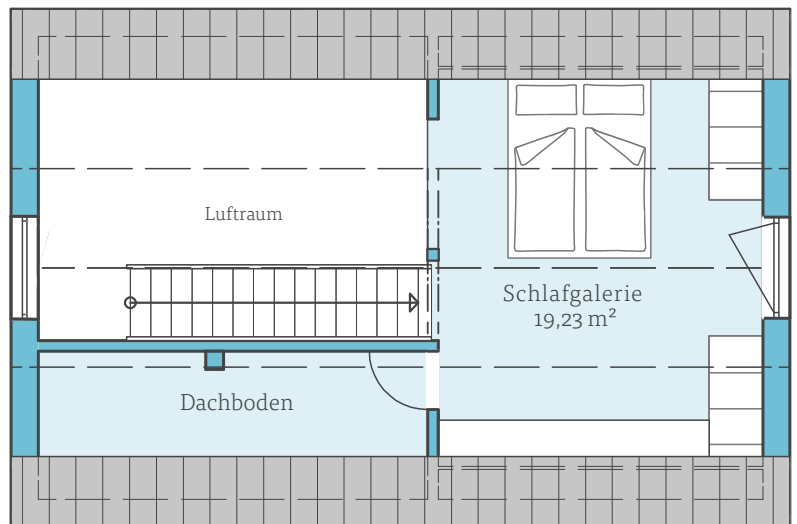
## Modernes Wohnen unter einem Satteldach

Auch im Tiny House ist Platz für eine moderne Raumaufteilung. Im Hausentwurf Tiny House 59 mit 47 Quadratmetern Wohnfläche sorgt der Luftraum über dem Wohnzimmer in Kombination mit großen Fensterflächen für eine besonders lichtdurchflutete, angenehme und freundliche Atmosphäre im Wohn-, Ess- und Kochbereich.

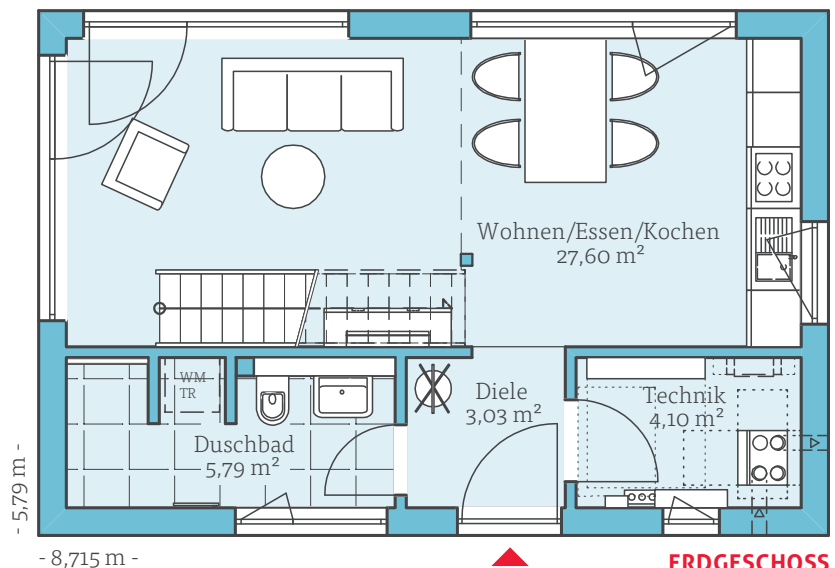
Über eine gerade Treppe gelangt man zur Schlafgalerie unter dem steilen Satteldach mit 45° Dachneigung. Der Kniestock von 65 cm bietet die Möglichkeit, niedrige Möbel unter der Dachschräge zu platzieren. Der Raum zwischen Treppe und Dachschräge kann gut als zusätzlicher, von der Galerie aus zugänglicher Abstellraum genutzt werden.

### HAUSETAILS

Dachneigung:	Satteldach, 45°
Kniestock:	65 cm
Erdgeschoss:	40,52 m <sup>2</sup>
Obergeschoss:	19,23 m <sup>2</sup>
Netto-Raumfläche nach DIN:	59,75 m <sup>2</sup>
Gesamtwohnfläche nach WoFIV:	47,00 m <sup>2</sup>



OBERGESCHOSS



ERDGESCHOSS

## TINY HOUSE 57



### Alltagstauglich mit hellem Wohnambiente

Die Raumaufteilung des Tiny House 57 zeigt sich alltagstauglich und praktisch. Das Schlafzimmer und das Arbeits- oder Gästezimmer sind in zwei separaten, klar abgetrennten Räumen untergebracht. Der offene Wohn-, Ess- und Kochbereich nimmt das Zentrum des 57 Quadratmeter Hauses ein. Von dort aus gelangt man auf die überdachte Terrasse, die das Tiny House um einen geschützten Sitzplatz im Freien erweitert.

Während das Wohn- und das Schlafzimmer bis zum First des Pultdachs offen sind und besonders luftig wirken, lässt sich über der Diele und dem Arbeitszimmer zusätzlicher Stauraum unter dem Dach schaffen.

#### HAUSETAILS

Dachneigung:	Pultdach, 15°
Netto-Raumfläche n. DIN:	57,09 m <sup>2</sup>
Gesamtwohnfläche nach WoFIV:	57,09 m <sup>2</sup>

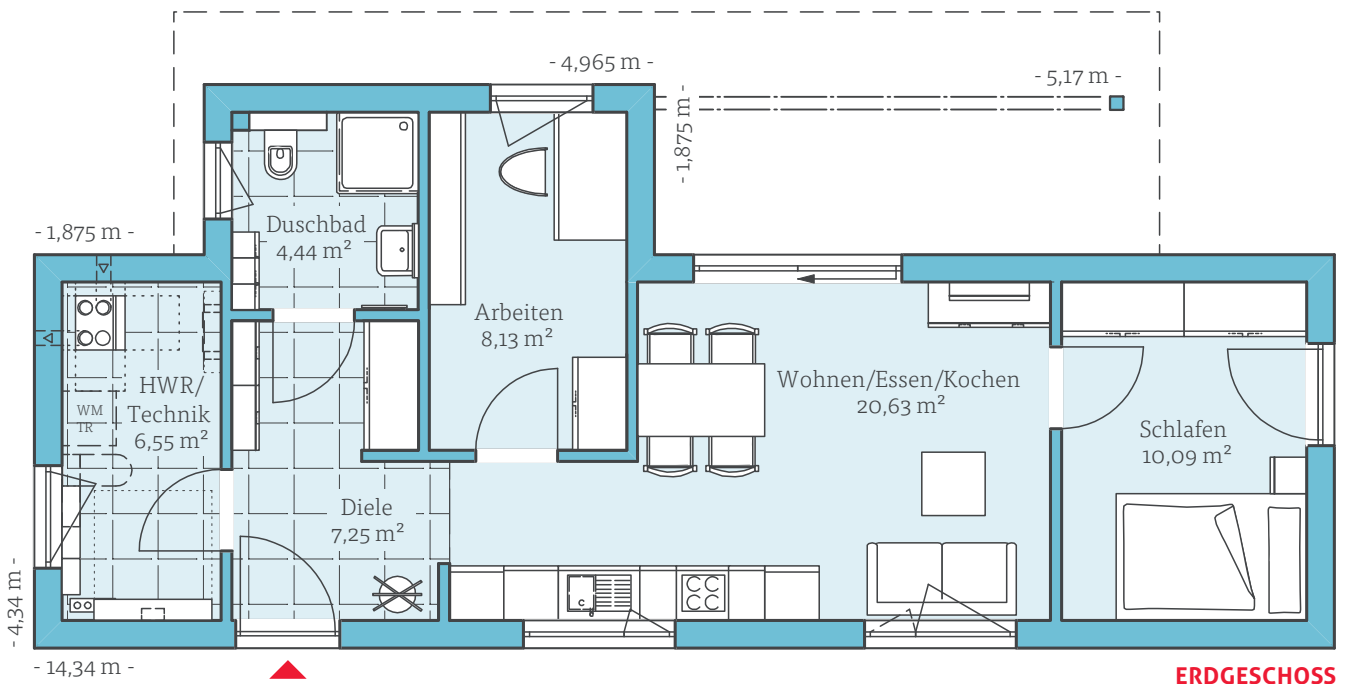


Bild: Duravit



Bild: Corbis Images

- Abbildungen ähnlich -



**ERDGESCHOSS**

# TINY HOUSE 53



- Abbildungen ähnlich -

## Clever geplanter Blickfang mit Pultdach

Die außergewöhnliche Dachform ist nicht nur ein optisches Highlight des Hausentwurfs Tiny House 53: Das steile Pultdach mit 35° Dachneigung bietet auch optimale Voraussetzungen für die Installation einer Photovoltaikanlage und schafft Platz für eine gemütliche Schlafgalerie unter dem Dach.

Der Luftraum über dem Wohnbereich vermittelt dem Bewohner ein großzügiges Wohngefühl. Man betritt das Tiny House mit 44 Quadratmetern Wohnfläche über den eingeschossigen Teil des Hauses, in dem auch das Duschbad und der Technik- und Hauswirtschaftsraum untergebracht sind.

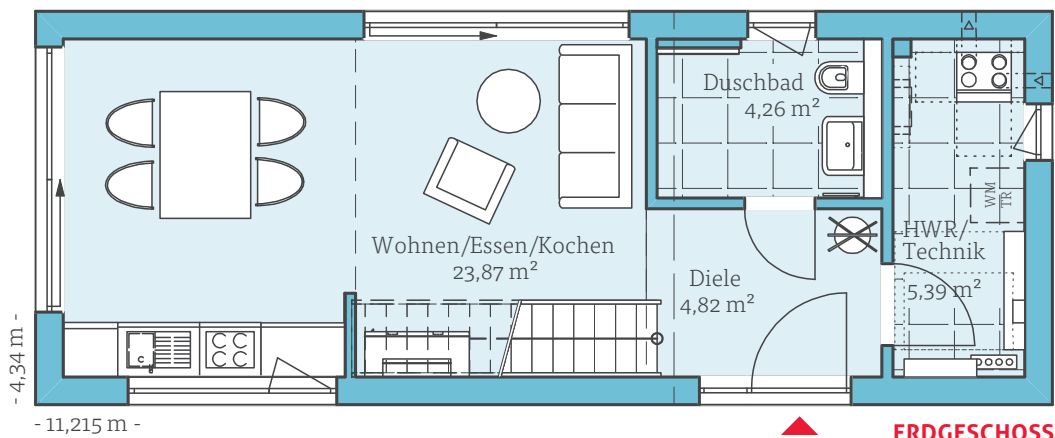




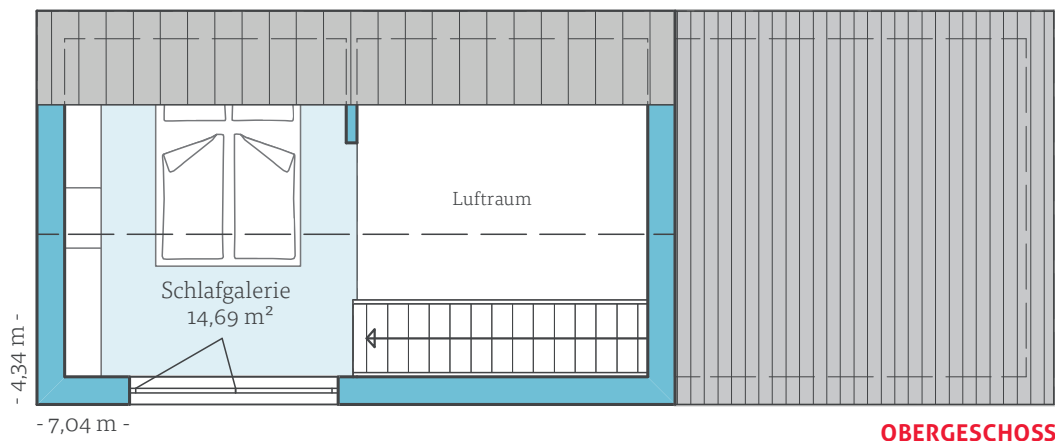
Bild: Getty Images



Bild: Bette GmbH

### HAUSETAILS

Dachneigung:	Pultdach, 35°/5°
Kniestock:	65 cm
Erdgeschoss:	53,09 m <sup>2</sup>
Obergeschoss:	14,69 m <sup>2</sup>
Netto-Raumfläche n. DIN:	53,09 m <sup>2</sup>
Gesamtwohnfläche nach WoFIV:	44,30 m <sup>2</sup>



OBERGESCHOSS

# TINY HOUSE 51



Bild: Getty / Im



Bild: Villeroy & Boch

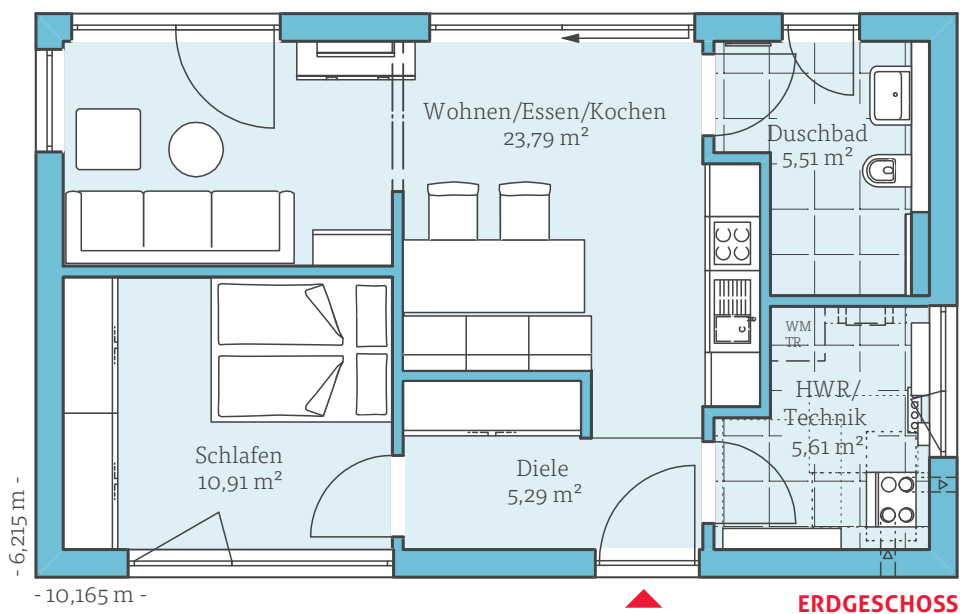
- Abbildungen ähnlich -



## Lassen Sie die Sonne herein

Wie sorgt man für ausreichend Stauraum im kompakten Tiny House? Der Grundriss des Tiny House 51 mit 51 Quadratmetern Wohnfläche ist zum Beispiel so geplant, dass in der Diele und im Schlafzimmer viel Stellfläche für raumhohe Schränke entsteht, in denen Einiges untergebracht werden kann.

Darüber hinaus überzeugt der Entwurf mit einer Wohnatmosphäre zum Wohlfühlen: Viele bodentiefe Fensterelemente vergrößern die Innenräume optisch und lassen viel Tageslicht herein. Das Satteldach eignet sich sehr gut dafür, mit einer Photovoltaikanlage ausgestattet zu werden.



### HAUSETAILS

Dachneigung:	Satteldach, 25°
Netto-Raumfläche nach DIN:	51,11 m <sup>2</sup>
Gesamtwohnfläche nach WoFIV:	51,11 m <sup>2</sup>

## TINY HOUSE 39



### Komfortables Zuhause auf nur 39,5 m<sup>2</sup> Wohnfläche

Der clever geplante, eingeschossige Hausentwurf Tiny House 39 mit flachem Pultdach zeigt, wie man auf kleinstem Raum alles unterbringen kann, was man zum Wohlfühlen braucht.

Die großflächige, bodentiefe Verglasung lässt viel Tageslicht in den offen gestalteten Wohn-, Ess- und Kochbereich, dessen Raumhöhe durch die Neigung des Pultdachs zum Garten hin zunimmt. Die gemütliche Schlafkoje ist in einer Nische direkt neben dem Badezimmer eingeplant. Mit einer Schiebetür lässt sie sich vom Wohnbereich abtrennen und wird so zum Rückzugsort für die Hausbewohner.

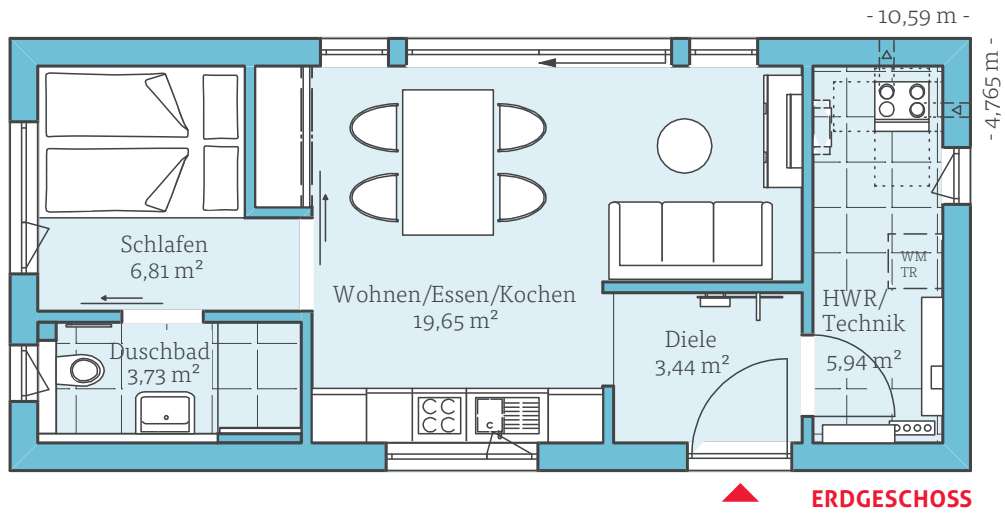
#### HAUSETAILS

Dachneigung:	Pultdach, 5°
Netto-Raumfläche n. DIN:	39,57 m <sup>2</sup>
Gesamtwohnfläche nach WoFIV:	39,57 m <sup>2</sup>



- Abbildungen ähnlich -

Bild: Fotolia



# Hanse Haus – Genau mein Zuhause.

So individuell wie Sie selbst und genau an Ihre Vorstellungen angepasst – das sind die Hausentwürfe von Hanse Haus.

Sie bauen das erste eigene Zuhause für die noch junge Familie? Sind die Kinder bereits aus dem Haus und Sie möchten noch mal nach den eigenen Bedürfnissen bauen? Oder setzen Jung und Alt auf eine gemeinsame Zukunft im Doppelhaus? Lassen Sie sich von den vielen Planungsvarianten inspirieren und sprechen Sie mit Ihrem persönlichen Fachberater über die vielen Möglichkeiten des Wohnens mit Hanse Haus.

Alle Hausentwürfe und weitere Informationen finden Sie auch im Internet auf [www.hanse-haus.de](http://www.hanse-haus.de).



## Hanse Haus GmbH

Bemusterungszentrum  
und Musterhäuser:  
Buchstraße 3  
97789 Oberleichtersbach

Telefon +49 (0) 9741 808-409  
Telefax +49 (0) 9741 808-479  
[info@hanse-haus.de](mailto:info@hanse-haus.de)  
[www.hanse-haus.de](http://www.hanse-haus.de)

Sitz der Verwaltung:  
Ludwig-Weber-Straße 18  
97789 Oberleichtersbach

Niederlassungen/  
Kooperationspartner in:  
der Schweiz, Luxemburg  
und Großbritannien

Stand aller Angaben und  
Informationen 11/2023.  
Änderungen und Irrtümer  
vorbehalten.

## Impressum

Hanse Haus GmbH  
Ludwig-Weber-Straße 18  
97789 Oberleichtersbach  
Telefon +49 (0) 9741 808-0  
[info@hanse-haus.de](mailto:info@hanse-haus.de)

Geschäftsführer:  
Marco Hammer, Christian Garke,  
Marcus D'Agostino