

# HANSE HAUS

Genau mein Zuhause.

## FAIRER PREIS – INNOVATIVES WOHNEN

Gültig bis 30. Juni 2024



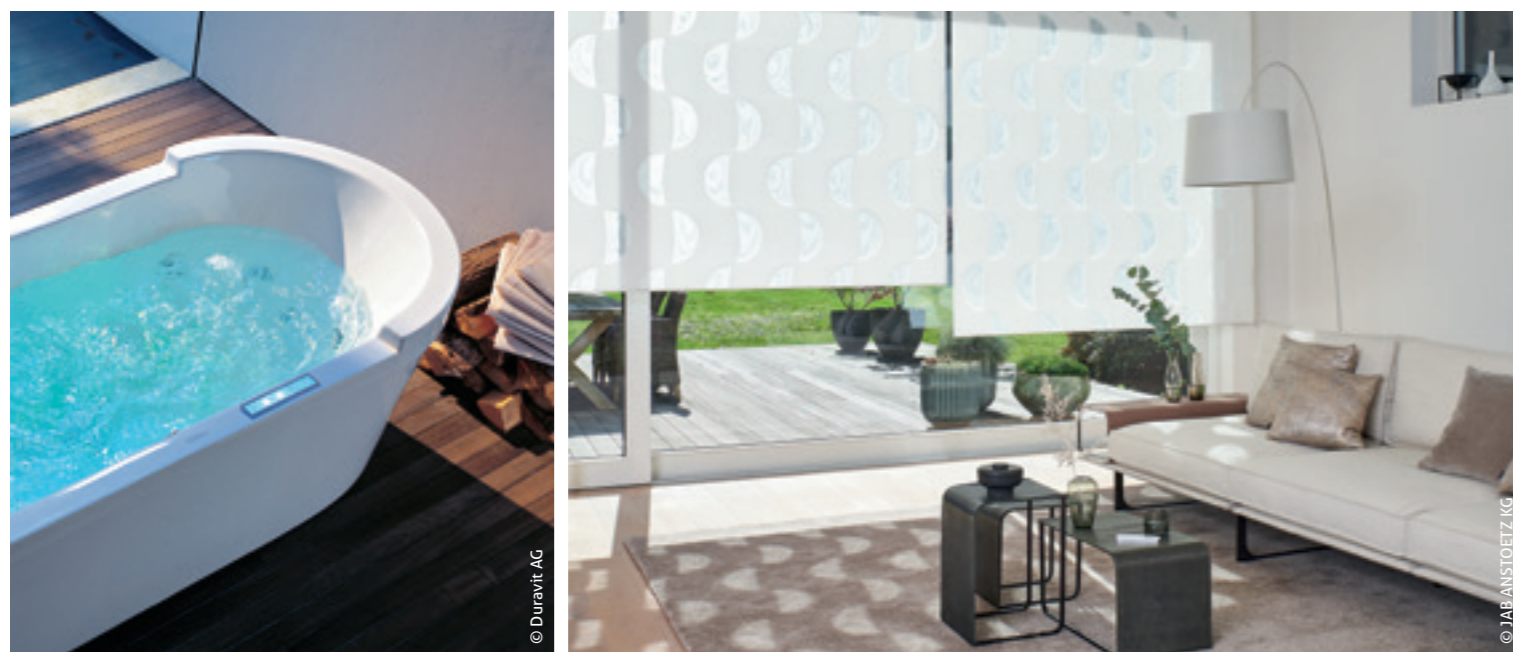
**FOCUS MONEY**  
**FAIRSTER FERTIGHAUS-ANBIETER**  
zum 11. Mal in Folge  
**HANSE HAUS**  
11 weitere Anbieter erhielten die Note Sehr Gut  
Im Test: 35 Fertighaus-Anbieter in Deutschland  
Ausgabe 38/2023

Gena  
mein  
Zuhause.

# INHALT

	Seite		Seite
Ausgezeichnet – zufriedene Hanse Haus-Kunden	4	<b>Aktionspakete</b>	<b>12</b>
DGNB-Gold-Standard bei Hanse Haus	6	Küche	12
Nur bei uns: QNG-Zertifizierung serienmäßig	7	Anbauteil überdachter Freisitz	13
<b>Förderungen</b>		Festpreis- und Bauzeitgarantie	13
Klimafreundlicher Neubau – Wohngebäude (KFN)		SmartHome Homematic IP	14
Wohneigentum für Familien (WEF)	8	QNG-Zertifikat	14
So erreichen Sie die jeweiligen Effizienzklassen	9	Badmöbel	15
Clever kombinieren und Förderungen beachten	10	Bodengleiche Duschwanne	15
		Geschosstreppe	16
		Hebeschiebetür mit elektrischem Raffstore	17
		Farbig folierte Fenster und Haustür	17

	Seite		Seite
<b>Aktionshaus Variant 35-176</b>	<b>18</b>	<b>Aktionshaus Villa 174</b>	<b>24</b>
Beschreibung, Preise	18	Beschreibung, Preise	24
Hausdetails, Grundrisse	19	Hausdetails, Grundrisse	25
<b>Aktionshaus Variant 35-160</b>	<b>20</b>	<b>Aktionshaus Bungalow 160</b>	<b>26</b>
Beschreibung, Preise	20	Beschreibung, Preis	26
Hausdetails, Grundrisse	21	Hausdetails, Grundriss	27
<b>Aktionshaus Villa 178</b>	<b>22</b>	<b>Aktionshaus Doppelhaus 25-125</b>	<b>28</b>
Grundrisse	22	Beschreibung, Preise	28
Beschreibung, Preise, Hausdetails	23	Hausdetails, Grundrisse	29



# AUSGEZEICHNET

## ZUFRIEDENE HANSE HAUS-KUNDEN



### DIE FAIRSTEN FERTIGHAUSANBIETER

Im Auftrag von Focus Money hat die ServiceValue GmbH im Jahr 2023 zum elften Mal die Fairness der größten Fertighaushersteller einer genauen Prüfung unterzogen. Hierzu hat das Analyse- und Beratungsunternehmen in einer repräsentativen Online-Studie 2.135 Bauherren befragt, die in den vergangenen 36 Monaten persönliche Erfahrungen mit einem von 35 großen Anbietern gemacht haben. 34 Service- und Leistungsmerkmale, so genannte Fairness-Aspekte, wurden abgefragt.

*Hanse Haus hat hervorragend abgeschnitten und schaffte es mit einem „sehr guten“ Ergebnis bereits zum elften Mal in Folge auf den 1. Platz.*

Die erneute Auszeichnung zeigt, dass Hanse Haus es schafft, trotz jährlich steigender Anforderungen auf einem konstant hohen Niveau zu agieren und die eigens an sich gestellten Anforderungen zu erfüllen. Die Studien sind im Internet unter [www.focus.de](http://www.focus.de) erhältlich, der neueste Testbericht auch unter [www.hanse-haus.de](http://www.hanse-haus.de).

### GROSSER PREIS DES MITTELSTANDES

Nachdem Hanse Haus 2015 als „Finalist“ in Bayern und 2016 als Preisträger in Bayern ausgezeichnet wurde, hat der Fertighaushersteller 2018 die Bundesauszeichnung als „Premier Finalist“ und 2019 die Bundesauszeichnung „Premier“ erreicht. Da das Unternehmen durch langjährige Leistungen überzeugen konnte, durfte sich Hanse Haus 2023 wieder über die Premier-Ehrenplakette freuen.

Um die Stufe eines Finalisten bzw. eines Preisträgers zu erreichen, bedarf es hervorragender Leistungen eines Unternehmens in fünf Kategorien:

1. Gesamtentwicklung des Unternehmens
2. Schaffung/Sicherung von Arbeits- und Ausbildungsplätzen
3. Modernisierung und Innovation
4. Engagement in der Region
5. Service und Kundennähe, Marketing

*Bundesweit nahmen über 4.000 Unternehmen an diesem Wettbewerb teil. Dabei handelt es sich um den bedeutendsten Preis, den ein mittelständisches Unternehmen verliehen bekommen kann.*

### ZERTIFIZIERTE BONITÄT

Creditreform stellt Wirtschaftsauskünfte wie beispielsweise zur Bonität von Unternehmen zur Verfügung. Basis sind die weltweit größte Wirtschaftsdatenbank über deutsche Unternehmen sowie eine Kombination aus öffentlich verfügbaren Daten und exklusiv recherchierten und bewerteten Informationen. Seit dem Jahr 2017 verleiht die Creditreform Hanse Haus das Zertifikat „CrefoZert“ und bestätigt damit dem Unternehmen offiziell ein gutes Geschäftsgebaren sowie eine gute Prognose für den weiteren Geschäftsverlauf.

*Hanse Haus zählt zu den 1.500 deutschen Unternehmen, denen eine außergewöhnlich gute Bonität sowie Zukunftsprognose bescheinigt wurden.*

### HÖCHSTE KUNDENZUFRIEDENHEIT

Eine Studie von Focus Money und der ServiceValue GmbH belegt mit dem Prädikat

*„Höchste Kundenzufriedenheit“,*

wie zufrieden die Bauherren sind, die in den zwölf Monaten vor der Analyse Hanse Haus-Kunden waren.

Die Antworten zu jedem Anbieter wurden auf einer Skala von eins bis fünf indiziert. Für jede Branche wurde ein Branchen-Index ermittelt: Anbieter, die über ihrem Branchendurchschnitt liegen, genießen „Hohe Kundenzufriedenheit“. Die Auszeichnung „Höchste Kundenzufriedenheit“ gab es für acht Fertighausanbieter, die überdurchschnittlich stark abschnitten. Unter diesen Anbietern belegte Hanse Haus den ersten Platz.

### HOHER „PREIS-BEGEISTERUNGSWERT“: HANSE HAUS ZUM 6. MAL IN FOLGE PREIS-CHAMPION

Im April 2024 wurde Hanse Haus durch ServiceValue und „Die Welt“ bereits zum sechsten Mal in Folge zum Preis-Champion gekürt. Damit belegt Hanse Haus in der Branche der Fertighausanbieter erneut den ersten Platz!

Das umfangreiche Ranking der ServiceValue GmbH gibt Aufschluss darüber, wie hoch der „Preis-Begeisterungswert“ eines Anbieters ist. Ziel ist es, herauszufinden, welche Unternehmen die Wünsche ihrer Kunden so gut einschätzen können, dass sie mit ihrer Preisgestaltung überzeugen und begeistern. Das Ergebnis wird jährlich im Ranking der „Preis-Champions“ veröffentlicht.

*Branchengewinner Hanse Haus gibt Festpreisgarantie. Bauherren müssen keine versteckten Kosten befürchten.*

Das sehr gute Ergebnis der Untersuchung zeigt, dass Hanse Haus-Kunden mit dem Preis-Leistungs-Verhältnis des Fertighausanbieters zufrieden sind. Die Kunden sehen sich auch langfristig in ihrer Entscheidung für ein Hanse-Haus bestätigt. Der Studie zufolge überzeugen die Preise nachhaltig, wirken glaubhaft und vor allem verlässlich.



# NACHHALTIGKEIT

DAS GESAMTE HAUS BETRACHTET, ÜBER DEN LEBENSZYKLUS,  
EXTERN ZERTIFIZIERT



## DGNB-Gold-Standard bei Hanse Haus

Ab Ausbaustufe „Fast fertig“ können  
alle Bauherren ein DGNB-Zertifikat in Gold erhalten

Seit ihrer Gründung im Jahr 2007 hat die Deutsche Gesellschaft für Nachhaltiges Bauen (DGNB) Kriterien zur Beurteilung der Gesamtleistung von Gebäuden entwickelt und in einem Zer-

Folgende fünf Hauptkategorien umfassen die 24 Einzelkriterien:

- Ökologische Qualität** (u. a. Ökobilanzierung, Umwelteinflüsse, Wasser- und Primärenergieverbrauch)
- Ökonomische Qualität** (u. a. Lebenszykluskosten, Flexibilität der Nutzung)
- Soziokulturelle und funktionale Qualität:** Nutzerkomfort, Gesundheit und Funktion (u. a. Innenraumluftqualität, individuelle Grundrissgestaltung, Ausstattungsqualität, Barrierefreiheit)
- Technische Qualität** (u. a. Brand-, Schall-, Wärmeschutz)
- Prozessqualität** (Qualität von Planung bis Fertigstellung)

Die Standortqualität (u. a. Verkehrsanbindung, Nähe zu Schulen, medizinische Versorgung) wird nicht bewertet.

tifizierungssystem zusammengefasst. Die Kriterien gelten für den Geschosswohnungsbau und Bürogebäude sowie für Einfamilienhäuser.

Diese DGNB-Zertifikate können für Neubauten verliehen werden:

- **Silber** wird ab einem Gesamterfüllungsgrad von 50 % in der Summe aller Kriterien verliehen.
- **Gold** wird ab einem Erfüllungsgrad von 65 % vergeben, wenn in jedem Themenfeld ein Erfüllungsgrad von mindestens 50 % vorliegt.
- **Platin** wird bei einem Projekt mit Gesamterfüllungsgrad von mindestens 80 % verliehen, wenn in jedem Themenfeld ein Erfüllungsgrad von mindestens 65 % vorliegt.

Für unsere Projekte haben wir Gold im Standard und sogar schon Platin erhalten. Alle Hanse-Häuser inklusive Hanse Haus-Keller/Hanse Haus-Bodenplatte erhalten ab Ausbaustufe „Fast fertig“ das Nachhaltigkeitszertifikat der Deutschen Gesellschaft für Nachhaltiges Bauen (DGNB) in Gold.

### DIE ABBILDUNG ZEIGT:

- Es wurde ein Gesamterfüllungsgrad von 74,2 % erreicht. Ab einem Erfüllungsgrad von 65 % liegt eine Goldeinstufung vor.
- In den fünf Einzelkriterien wurden folgende Werte erreicht: bei technischer Qualität 66,4 %, Prozessqualität 86,4 %, ökologischer Qualität 85,5 %, ökonomischer Qualität 81,6 % sowie soziokultureller und funktionaler Qualität 57,8 %.

Diese Erfüllungsgrade stellen die Untergrenze dar, die schlüsselfertige Häuser bei Hanse Haus erreichen. Im Rahmen der Serienzertifizierung wurde der jeweils ungünstigste Fall unterstellt – beispielsweise ein unterkellertes Bungalow mit hohem Verkehrsflächenanteil und Gasheizung.

#### Die wenigsten Punkte wurden bei folgenden Kriterien erreicht:

- SOC1.5:**  
Hier wird für volle Punktzahl eine fernsteuerbare Raumregelung (Zugriff über Internet) mit Temperaturvisualisierung vorausgesetzt, die so in unserem Standard nicht enthalten ist.
- SOC2.1:**  
Um hier gut abzuschneiden, muss eine vollwertige Barrierefreiheit gewährleistet sein.
- ENV2.3:**  
Da das Grundstück unbekannt ist, kann dieses im Rahmen einer Serienzertifizierung nur mit einem Punkt berücksichtigt werden.



## Nur bei uns: QNG-Zertifizierung garantiert

Wir schaffen die Voraussetzungen  
für bis zu 270.000 Euro zinsgünstigen Kredit

Der Staat fördert über die Kreditanstalt für Wiederaufbau insbesondere in den Programmen Klimafreundlicher Neubau (KFN), KfW 297 (bei privater Selbstnutzung des Hauses) und KfW 298 (bei keiner privaten Selbstnutzung), Bauherren über zinsvergünstigte Kredite. Bei diesen KFN-Programmen sind Darlehen bis zu einer Höhe von 100.000 Euro pro Wohneinheit bzw. bei zusätzlicher Zertifizierung mit dem QNG-Nachhaltigkeitszertifikat bis zu einer Höhe von 150.000 Euro pro Wohneinheit möglich. Der vergünstigte Zinssatz (ab ca. 2,6 %) wird dabei für einen Zeitraum von bis zu zehn Jahren garantiert.

Seit dem 1. Juni 2023 besteht alternativ zum Programm KFN das Förderprogramm Wohneigentum für Familien (WEF), bei dem ebenfalls zinsgünstige Darlehen mit und ohne QNG-Nachhaltigkeitssiegel ausgereicht werden.

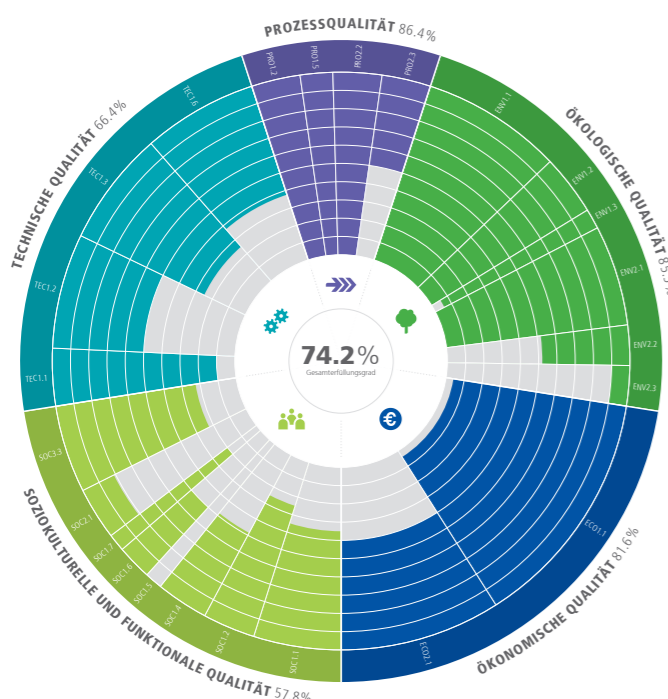
Am 16. Oktober 2023 wurde die Förderung noch einmal angepasst und noch attraktiver gestaltet. Die Höhe der WEF-Darlehen ist u. a. abhängig von der Anzahl der Kinder und reicht von 170.000 Euro bis 270.000 Euro. Der derzeitige KfW-Zinssatz liegt bei unter 1 %, wodurch Sie im Vergleich zu einer Finanzierung allein über die Hausbank mehrere Tausend Euro Zinskosten im Jahr sparen (schon bei 2,5 % niedrigeren Zinsen liegt die Zinsersparnis allein im ersten Jahr bei 4.250 bis 6.750 Euro).

### IHR VORTEIL BEIM BAU MIT HANSE HAUS

Der Vorteil beim Bau mit Hanse Haus ist, dass wir bei der Einhaltung bestimmter Vorgaben (z. B. Satteldach, Walmdach, Ausbaustufe „Schlüsselfertig“ bzw. „Fast fertig“ zzgl. Materiallieferung) garantieren können, dass eine QNG-Zertifizierung erfolgt. Auch wenn Ihr Bauvorhaben von diesen Vorgaben abweicht, kann für die meisten Häuser eine individuelle QNG-Zertifizierung gegen Aufpreis beantragt werden. Zwingend erforderlich für eine QNG-Zertifizierung ist eine Photovoltaikanlage mit Batteriespeicher. Ohne QNG-Zertifikat haben Sie die Möglichkeit, neben dem Finanzierungsvorteil auch durch die Erbringung von Eigenleistungen zu sparen.

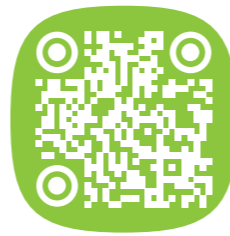
### ERSTER FERTIGHAUSANBIETER MIT ZERTIFIZIERUNG

Mit unserem Musterhaus Villa 174 in der FertighausWelt Schwarzwald haben wir beim Bau von nachhaltigen Fertighäusern eine neue Stufe erreicht: Als erstes Haus überhaupt wurde das Einfamilienhaus mit dem Qualitätssiegel Nachhaltiges Gebäude (QNG-PLUS) zertifiziert. Und auch das zweite QNG, das über die DGNB vergeben wurde, ging an eines unserer Musterhäuser – die Villa 166 in der FertighausWelt Hannover.



1) Der tagesaktuelle Zinssatz kann auf der offiziellen Seite der KfW eingesehen werden.  
2) Gilt bei WEF und einer 10-jährigen Zinsbindung.  
3) Bei einer Kreditsumme von 270.000 Euro und 2,5 % niedrigeren Zinsen entsteht ein Vorteil von 6.750 Euro pro Jahr.

# FÖRDERUNGEN



## 1 | KLIMAFREUNDLICHER NEUBAU – WOHNGEBÄUDE (KFN-FÖRDERUNG)<sup>1)</sup>

Zum 1. März 2023 startete die Neubauförderung „Klimafreundlicher Neubau“ (KFN) als Teilprogramm der Bundesförderung für effiziente Gebäude (BEG). Hierbei ist es wichtig, dass der Bauherr den endgültigen Liefer- und Leistungsvertrag erst abschließt, nachdem der Förderantrag gestellt wurde. Planungs- und Beratungsleistungen können jedoch bereits vorher erbracht werden. Hanse Haus bietet den Bauherren entsprechende Auftragsunterlagen an, die diese Auflagen berücksichtigen.

Zum Stand der Drucklegung dieser Broschüre wird im Programm Klimafreundlicher Neubau (KFN) in zwei Förderstufen unterschieden: Klimafreundliche Wohngebäude (KFWG) mit max. 100.000 Euro Darlehen sowie Klimafreundliche Wohngebäude mit QNG (KFWG-Q) mit max. 150.000 Euro Darlehen je Wohneinheit.<sup>2)</sup>



## 2 | WOHNHEIGENTUM FÜR FAMILIEN (WEF-FÖRDERUNG)<sup>1)</sup>

Zum 1. Juni 2023 startete die neue Förderung „Wohneigentum für Familien“ (WEF) speziell für Familien mit geringerem oder mittlerem Einkommen und ermöglicht ihnen, zinsvergünstigte KfW-Kredite für den Hausbau oder den Kauf einer Wohnimmobilie zu beantragen. Am 16. Oktober 2023 wurde die Förderung noch einmal angepasst und noch attraktiver gestaltet. Durch die vergünstigten Zinssätze der Kredite können Familien mit Kindern, die ein klimafreundliches Haus bauen möchten, bis zu 42.500 Euro<sup>2)</sup> im Vergleich zu nicht staatlich geförderten Krediten einsparen. Wenn der Neubau zusätzlich mit dem Qualitätssiegel Nachhaltiges Gebäude (QNG) zertifiziert wird, steigt der mögliche Kreditbetrag und die Ersparnis erhöht sich auf rund 55.000 Euro.<sup>2)</sup>

### VORAUSSETZUNGEN FÜR DIE WEF-FÖRDERUNG

Damit Sie beim Neubau von der Förderung profitieren können, müssen bestimmte Voraussetzungen erfüllt sein: Die Förderung richtet sich an Familien mit mindestens einem minderjährigen Kind (< 18 Jahre), das mit im Haushalt lebt. Das zu versteuernde Jahreseinkommen der Familie darf 90.000 Euro (bei einem minderjährigen Kind) nicht überschreiten. Für jedes weitere Kind erhöht sich diese Grenze um 10.000 Euro. Das Wohneigentum muss von der Familie selbst genutzt werden. Die Familie darf kein weiteres Wohneigentum in Deutschland besitzen. Familien, die bereits das Baukindergeld erhalten haben, haben keinen Anspruch auf die WEF-Förderung. Eine Kombination mit der KFN-Förderung ist nicht möglich.

<sup>1)</sup> Im Folgenden werden die möglichen Förderungen zum Kenntnisstand bei Drucklegung zur Förderantragseinreichung bei der KfW beschrieben. Es besteht die Möglichkeit, dass die KfW die Fördergrundsätze ändert oder auch einschränkt bzw. vollständig streicht. Hanse Haus GmbH beschreibt hier nur den zum Drucktermin aktuellen Stand der Förderung und übernimmt keinerlei Haftung oder Garantie.  
<sup>2)</sup> Voraussetzung für die Förderungen ist die Installation einer PV-Anlage mit Speicher. Berechnung bezogen auf 2,5% niedrigeren Zinsen und Familie mit zwei Kindern.

## Fair und transparent: So erreichen Sie die jeweiligen Effizienzklassen<sup>1)</sup>

	FÖRDERFÄHIGE KFN/WEF			
	GEG	BEG 55	BEG 40 KFWG <sup>2)</sup>	BEG 40 KFWG-Q <sup>2)</sup>
<b>HEIZTECHNIK</b>				
 Luft/Wasser-Wärmepumpe ohne Lüftung (kein DGNB-Serienzertifikat möglich)	✓	✓		
 Lüftungswärmepumpe dezentral	✓	✓	✓ Zusätzlich Photovoltaik plus Speicher erforderlich	✓ Zusätzlich Photovoltaik plus Speicher erforderlich
 Luft/Wasser-Wärmepumpe mit Lüftung	✓	✓	✓ Zusätzlich Photovoltaik plus Speicher erforderlich	✓ Zusätzlich Photovoltaik plus Speicher erforderlich
 Luft/Wasser-Wärmepumpe mit Lüftung und Kühlfunktion, je nach gewähltem Modell	✓	✓		
 Frischluftheizung/ Frischluftwärmetechnik	✓	✓	✓ Zusätzlich Photovoltaik plus Speicher erforderlich	✓ Zusätzlich Photovoltaik plus Speicher erforderlich
<b>GRÜNDUNG</b>				
	Keller oder Bodenplatte, auch bauseits		Keller oder Bodenplatte von Hanse Haus mit Dämmpaket	
<b>WÄRMEDÄMMUNG</b>				
	<ul style="list-style-type: none"> <li>■ Estrich im Keller o. EG: 120 mm WLK 035</li> <li>■ Kelleraußenwand: 120 mm WLK 042 erforderlich</li> <li>■ Kellersohle: 140 mm unterseitig WLK 041</li> <li>■ Bodenplatte: keine unterseitige Dämmung</li> </ul>		<ul style="list-style-type: none"> <li>■ Estrich im EG: 120 mm WLK 035</li> <li>■ Bodenplatte: 140 mm unterseitig WLK 041</li> <li>■ Haus mit Keller: in Verbindung mit Dämmpaket nach auftragsbezogener Prüfung in den meisten Fällen möglich</li> </ul>	

<sup>1)</sup> Alle Angaben und Berechnungen sind auf die zum Zeitpunkt der Drucklegung gültigen Förderkriterien der KfW und des Gebäudeenergiegesetzes (GEG) bezogen. Bei der Planung von Effizienzhäusern müssen ein üblicher Fensterflächenanteil (max. 18 %) und mindestens die Ausbaustufe „Fast fertig“ gewählt werden. Bei Anlagenvarianten mit Solaranlage muss der Aufstellwinkel mind. 30° betragen und die Anlage nach Süden ausgerichtet sein. Zusatzmaßnahmen für evtl. grundrissbedingte Zirkulationsleitungen sind noch nicht berücksichtigt. Bei den Effizienzklassen 40 und 40 Plus ist zusätzlich ein kompakter, rechteckiger Baukörper mit Putzfassade und Rollläden zu planen. Einschränkung bei Effizienzhaus 40 und 40 Plus: keine Loggien, maximal ein Erker. Mehrmaßnahmen bei Flachdach erforderlich.  
 Bitte informieren Sie sich über die aktuellen Förderprogramme über die Seiten der KfW.

Für Einliegerwohnungen oder Zweifamilienhäuser ist je nach Effizienzhausstandard und/oder DGNB-Serienzertifikat eine separate Wohnungslüftungsanlage erforderlich.  
<sup>2)</sup> Möglich bei geeigneter Planung, Ausbaustufe „Schlüsselfertig“ bzw. „Fast fertig“ zzgl. Materiallieferung und der QNG-Zertifizierung, vorbehaltlich der Prüfung auf Förderfähigkeit.

# Clever kombinieren und Förderungen beachten

Mit unseren Technikpaketen machen Sie Ihr Haus zum wahren Energiesparer

Effizienz-Standard 55 EE

## Frischluftwärmetechnik

Heizen mit warmer Luft: Frische Luft wird mit Energie aus der Umgebungsluft und der Abluft erwärmt und direkt in die einzelnen Räume geleitet. Genießen Sie ein angenehmes Wohlfühlklima und optimale Temperaturen in allen Räumen.



- ✓ Nutzung der kostenfreien Wärmeenergie der Umwelt für Heizung und Brauchwassererwärmung in einem Gerät
- ✓ Immer frische Luft im Haus, auch ohne Fensterlüftung



Aktions-Mehrpriest anstelle Standard-Heizsystem mit Lüftungsinstallation, bis 210 m<sup>2</sup> beheizte Fläche **2.500 €**

## Luft/Wasser-Wärmepumpe

Wärme aus der Natur: Die Luft/Wasser-Wärmepumpe LWZ 5 S Plus gewinnt die Energie zum Heizen und zur Brauchwassererwärmung aus der Umgebungsluft. Ihre zusätzliche Lüftungsfunktion gewinnt sogar Wärme aus der Abluft zurück!

- ✓ Lüftungsanlage mit Wärmerückgewinnung, Heizung und Warmwasserbereitung und Warmwasserspeicher kompakt in einem Gerät
- ✓ Angenehmes Raumklima dank optimaler Frischluftversorgung



Aktions-Mehrpriest anstelle Standard-Heizsystem mit Lüftungsinstallation, bis 180 m<sup>2</sup> beheizte Fläche **1.000 €**

## Wärmepumpe mit Kühlfunktion<sup>1)</sup>

Die LWZ 8 CS Premium vereint die vier Funktionen zentralen Lüften, Heizen, Warmwasseraufbereitung und Kühlen. Die Kühlfunktion ist enthalten. Sie können im Sommer mittels kühl temperierten Heizungswassers in der Fußbodenheizung die Raumtemperatur spürbar absenken.

- ✓ Besondere Effizienz wird durch Kombination mit einer Photovoltaikanlage erreicht, die an warmen Tagen viel Strom liefert.



Aktions-Mehrpriest anstelle Standard-Heizsystem mit Lüftungsinstallation, bis 180 m<sup>2</sup> beheizte Fläche **7.000 €**

Effizienz-Standard 55 EE

Dargestellte Preise sind Mehrpreise gegenüber der gültigen Bauleistungs- und Ausstattungsbeschreibung. In dieser finden Sie auch die passenden Energie-Label und genauen Beschreibungen zu den abgebildeten technischen Geräten. Den genauen Leistungsumfang und technische Voraussetzungen (insbesondere die zur Erreichung des jeweiligen Effizienzhausstandards) entnehmen Sie bitte dem individuellen Angebot Ihres Fachberaters bzw. den Auftragsunterlagen. Alle Angaben und Berechnungen sind auf die zum Zeitpunkt der Drucklegung gültigen Förderkriterien der KfW und des Gebäudeenergiegesetzes (GEG) bezogen. Bitte informieren Sie sich über die aktuellen Förderprogramme über die Seiten der KfW.

- 1) Bei Kühlfunktion sind ggf. auch zusätzliche Maßnahmen zum Erreichen von Effizienz 40/40 Plus erforderlich. Bei einem Zweifamilienhaus bzw. Haus mit Einliegerwohnung ist eine Kühlfunktion nicht möglich. Nicht möglich in Verbindung mit KFWG und KFWG-Q.
- 2) Häuser mit mehreren Wohneinheiten, einer Nutzfläche  $\geq 200$  m<sup>2</sup> oder ein erhöhter Energiebedarf können eine größere Gesamtleistung der Photovoltaikanlage erforderlich machen. Hieraus resultierende Aufwendungen werden individuell erfasst und gehen zu Lasten des Auftraggebers.
- 3) Möglich bei geeigneter Planung, Ausbaustufe „Schlüsselfertig“ bzw. „Fast fertig“ zzgl. Materiallieferung und Wahl der QNG-Zertifizierung, vorbehaltlich der Prüfung auf Förderfähigkeit. Nicht möglich in Verbindung mit Wärmepumpe mit Kühlfunktion.

Eff.-Standard 40 EE

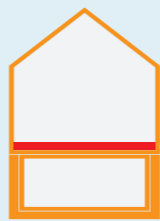
## + Dämmpaket „Bodenplatte“

Kombinieren Sie dieses Dämmpaket einfach mit einem oben genannten Technikpaket und Ihr Haus ist in puncto Dämmung und Heiztechnik fit für den Effizienzhaus-40-Standard.

- ✓ 140 mm unterseitige Dämmung der Bodenplatte von Hanse Haus (bis max. 120 m<sup>2</sup>) Aktionspreis **7.000 €**



oder



## Dämmpaket „Haus auf Keller“

Kombinieren Sie dieses Dämmpaket (Kaltkeller, unbeheizt und ohne Lüftung) einfach mit einem oben genannten Technikpaket und Ihr Haus ist in puncto Dämmung und Heiztechnik fit für den Effizienzhaus-40-Standard.

Aktionspreis **10.000 €**

Eff.-Standard 40 EE

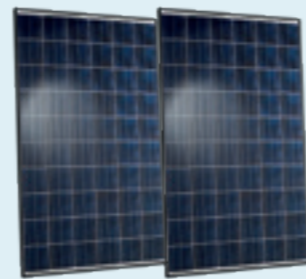
Durch die Kombination eines der Effizienzhaus-55-Technikpakete mit dem Dämmpaket „Bodenplatte“ oder „Haus auf Keller“ erreichen Sie den Effizienzhaus-Standard 40.

Eff.-Standard KFWG(-Q)<sup>3)</sup>

Förderfähig bis zu **150.000 Euro** Darlehen je Wohneinheit

## + Photovoltaik und Speicher

Mit der Hanse Haus-Photovoltaikanlage produzieren Sie nicht nur Ihren eigenen Strom, dank des Speicher-Akkus können Sie die Energie sogar für die sonnenarmen Stunden des Tages zwischenspeichern.



- ✓ Photovoltaikanlage mit einer Gesamtleistung von 7,04 kW<sub>p</sub>, inkl. Wechselrichter und Batteriemanager<sup>2)</sup>
- ✓ 6,5-kWh-Batteriespeicher

Aktionspreis **17.700 €**

Eff.-Standard KFWG(-Q)<sup>3)</sup>

Und wenn Sie dazu noch das Photovoltaik-Paket wählen, sind Sie mit Ihrem Haus im förderfähigen KFWG(-Q)-Standard.<sup>3)</sup>

Für private Hausbaukunden ist seit 1. Januar 2023 die PV-Anlage (wenn kleiner 30 kW<sub>p</sub>) mit 0 % Umsatzsteuer belastet.

## Gestalten Sie Ihr Haus nach Ihren Vorstellungen

Nachdem Sie Ihre Haustechnik und den damit verbundenen KfW-Standard gewählt haben, ist noch lange nicht Schluss. Kombinieren Sie doch einfach weiter. Dafür haben wir gleich mehrere interessante Aktionspakete geschnürt: eine Markenküche, ein

überdachter Freisitz, einen Modulkamin, eine farbige Holzterrasse, attraktive Hebeschiebetüren sowie farbig folierte Fenster. Jedes dieser Pakete erhalten Sie zu einem ausgesprochen fairen Preis. Das Beste dabei: Sie können ein, mehrere oder alle Pakete auswählen!

### PAKET KÜCHE



Foto: © Nolte Küchen (Abb. enthält Sonderausstattung)

#### Ihre Inklusivleistungen:

- Küchenzeile mit einer Länge von 4,25 m plus Kochinsel B 1,85 x T 1,10 m
- 43 verschiedene Fronten (matt/glänzend) zur Auswahl
- Markenelektrogeräte von Bosch
- Herd inkl. Muldenlüfter, 4 Induktionszonen, Topferkennung, 2 Kombizonen, Power-Boost, Haube mit 17 Betriebsstufen
- Backofen mit Pyrolyse-Reinigungssystem, Touchdisplay, 5 Betriebsarten, Farbe: komplett Schwarz
- Kühlschrank 122 cm groß mit Gefrierfach
- Silgranit-Spüle
- fünf Jahre Gewährleistung auf alle enthaltenen Elektrogeräte und alle Küchenmöbel
- Lieferung und Montage

Die Küche ist der Mittelpunkt des Hauses. Ein Ort zum Kochen, Essen und Genießen – das wird Ihre sicher auch. Mit der Kombination hochwertiger Oberflächendesigns gestalten Sie Ihre individuelle Traumküche, passend zu Ihrem Haus. Form follows Function! Das gilt auch hier: Es gibt jede Menge Platz zum Verstauen von Kochutensilien und -zutaten. Dazu hochwertige Geräte, so dass große und kleine Köche ihre Lieblingsrezepte optimal umsetzen können. Für Ihre individuellen Bedürfnisse und Vorstellungen lässt sich die Küche flexibel anpassen.

Aktionspreis

**13.000 Euro**

### PAKET ANBAUTEIL

#### ÜBERDACHTER FREISITZ

in der Größe von 4,115 x 4,35 m,  
inkl. 2 Stahlrundstützen (Ø = 11 cm)  
und Stahl-Unterzug sowie  
2 Stützenfundamente<sup>1)</sup> 40/40/80 cm

Aktionspreis **18.100 Euro**

1) Nur bei werkseitiger Bodenplatte



Abbildung zeigt Planungsvarianten, die gegen Aufpreis erhältlich sind.

### FESTPREIS- UND BAUZEITGARANTIE

Finanzielle und zeitliche Planungssicherheit sind im Hausbau von großer Bedeutung. Sicherlich haben auch Sie in den letzten Jahren von stark ansteigenden Rohstoffpreisen und/oder Lieferverzögerungen in der Baubranche und anderen Branchen gelesen oder waren eventuell selbst davon betroffen.

Uns ist es besonders wichtig, dass Sie bestmögliche Planungssicherheit bei Ihrem Bauprojekt haben. Aus diesem Grund beinhalten alle unsere Verträge standardmäßig sowohl eine Festpreis- als auch eine Bauzeit-Garantie für die beauftragten Leistungen. So können Sie bestmöglich Ihre Finanz- und Terminplanung darauf abstimmen.





## PAKET SMARTHOME HOMEMATIC IP



### Homematic IP:

Intelligente Rollladensteuerung für bis zu zehn elektrische Rollläden. Steuern Sie die Rollläden über die kostenfreie App von überall – mit den optionalen Verknüpfungen zu anderen Online-Diensten (z. B. Alexa) auch über Sprachsteuerung.

Weiterhin lassen sich die Rollläden manuell am Schalter vor Ort steuern.

**1.940 Euro**

### Je weiterer Rollladen:

Elektronischer Antrieb für Rollläden inkl. Rollladenaktor EQ3 Homematic mit Adapter und Wippe

**405 Euro**

### Optional:

Wettersensor EQ3 Homematic inkl. Programmierung

je Stück **363 Euro**

## PAKET QNG-ZERTIFIKAT



Wenn bestimmte Vorgaben eingehalten werden (z. B. Sattel- oder Walmdach, Ausbaustufe „Schlüsselfertig“ bzw. „Fast fertig“ zzgl. Materiallieferung) garantieren wir Ihnen, dass Ihr Haus eine QNG-Zertifizierung erhält. Darüber hinaus können für die meisten Häuser individuelle QNG-Zertifizierungen gegen Aufpreis beantragt werden, wenn Ihr Traumhaus von den Vorgaben abweicht und Sie sich beispielsweise ein Pultdach wünschen. Unbedingt erforderlich für die Zertifizierung ist eine Photovoltaikanlage mit Batteriespeicher.

Sonderaktion für QNG-Zertifizierung

**3.000 Euro**  
(statt 6.000 Euro)



## PAKET BADMÖBEL

### Burgbad-Möbel

Das schlichte, grifflose Design der Serie sorgt für eine klare, moderne Ästhetik. Die Kombination aus Keramik-Waschtischen mit großzügigen Ablageflächen inklusive Unterschrank ist robust und pflegeleicht. Drei Möbel-Farben stehen zur Auswahl.



Waschtisch, Unterschrank, Spiegel mit LED-Aufsatzleuchte  
**Mehrpreis anstelle Standard Waschtisch**

Breite 60 cm

**790 Euro**

Breite 100 cm

**970 Euro**

### Doppelwaschtisch

Unterschrank, Spiegel mit LED-Beleuchtung  
**Mehrpreis anstelle Standard Waschtisch**

Breite 120 cm

**1.290 Euro**



## PAKET BODENGLEICHE DUSCHWANNE

### Paket bestehend aus:

#### Regendusche

Dusch-Thermostat-Armatur  
Showerpipe R+F Optiline 300, auf Putz, chrom;  
Kopfbrause, Ø = 250 mm, 11 l/min;  
und Handbrause, 3-strahlig  
Art.Nr. 20004207

#### Duschfläche Mauersberger Isca

bodeneben, rutschhemmende Duschfläche, Größe 120/100 cm, Acryl, Farbe: Reinweiß, matt finish, inklusive Haarsieb, Art.Nr. 20018689



#### Duschabtrennung Duschwelten MK 520 eckig

Profile Alu Silber matt, Glasart: Klarglas ESG  
Höhe 200 cm, einflügelige Drehtür 100 cm  
Seitenteil feststehend 120 cm

**Paket-Mehrpreis anstelle Standard 1.590 Euro**

## PAKET GESCHOSSTREPPE

Die Treppe verbindet nicht nur zwei Geschosse miteinander, sondern kann auch zu einem optischen Highlight in Ihrem Haus werden. Damit sie sich perfekt in Ihren Stil einfügt, können Sie die Treppe individuell nach Ihren Wünschen gestalten.



Abbildung enthält Sonderausstattung

**Aufpreis für Innentreppe (geradläufig oder ¼-gewandelt)** mit passenden Setzstufen, Treppenabgangsverkleidung mit 1 Innentür (sofern Innentüren im Liefer- und Leistungsumfang) für mehr Stauraum. Darüber hinaus werden alle Holzelemente der Treppe in einer Farbe nach Muster gebeizt. Sie wählen aus rund 10 verschiedenen Farbtönen.

**2.200 Euro**

**Aufpreis für Innentreppe (½-gewandelt oder Podest)** mit passenden Setzstufen, abgeschrägte Innenwand (bis ca. 1,80 m) dem Treppenverlauf folgend zwischen den Treppenläufen mit 1 Innentür (sofern Innentüren im Liefer- und Leistungsumfang) für mehr Stauraum. Darüber hinaus werden alle Holzelemente der Treppe in einer Farbe nach Muster gebeizt. Sie wählen aus rund 10 verschiedenen Farbtönen.

**2.200 Euro**

### EICHETREPPE

Mehrpreise zu obigen Paketpreisen

**Innentreppe in Eiche keilgezinkt anstelle Buche gebeizt nach Muster** gemäß vorgeanntem Leistungsumfang

Aufpreis **2.300 Euro**

**Innentreppe in Eiche mit durchgehender Lamelle anstelle Buche gebeizt nach Muster** gemäß vorgeanntem Leistungsumfang

Aufpreis **3.400 Euro**



Abbildung Holzart Eiche keilgezinkt

## PAKET HEBESCHIEBETÜR<sup>1)</sup> MIT ELEKTRISCHEM RAFFSTORE

Fühlen Sie sich drinnen ganz wie draußen: Eine große Hebeschiebetür macht es möglich. Sie erlaubt dank flacher Schwelle einen ungehinderten Zugang zum Garten, sorgt für Transparenz und schafft im Haus eine Atmosphäre wie auf der Terrasse. Ein weiteres Plus ist die enorme Platzersparnis, da sich der zu öffnende Fensterflügel parallel zum feststehenden Fensterelement bewegt. Damit es im Sommer nicht zu heiß im Haus wird und Sie für optimale Beschattung sorgen können, ist ein passender elektrischer Raffstore bereits enthalten.

Die Hebeschiebetür-Anlage mit RC1N-Sicherheitsbeschlag bieten wir in verschiedenen Größen an. Bestimmen Sie die für Sie passende.



Abbildung enthält Sonderausstattung



Abbildung enthält Sonderausstattung

1) Hebeschiebetüren bei Windlastzone 3 und 4 nicht möglich.  
Hebeschiebetür 347/215 cm bei Doppelhaushälften nicht möglich.

**Aktions-Mehrpreis für eine Hebeschiebetür**  
(230 × 215 cm) anstelle von 2 Terrassentüren (113 × 215 cm)

**2.200 Euro**

**Aktions-Mehrpreis für eine Hebeschiebetür**  
(292,5 × 215 cm) anstelle von 2 Terrassentüren (113 × 215 cm)

**3.000 Euro**

**Aktions-Mehrpreis für eine Hebeschiebetür**  
(347 × 215 cm) anstelle von 2 Terrassentüren (113 × 215 cm)

**3.700 Euro**

## PAKET FARBIG FOLIERTE FENSTER UND HAUSTÜR

Werten Sie das Erscheinungsbild Ihres Hauses durch farbig folierte Fenster auf. Besonders bei hellen Außenfassaden kommen die farbig folierten Kunststofffenster besser zur Geltung. Sie wählen für außen zwischen den Farben Anthrazitgrau und Basaltgrau. Innen sind die Fenster weiß. Damit sind Sie bei der Farbgestaltung vollkommen flexibel.

**1.500 Euro**

**Der Paketpreis gilt für alle in Ihrem Grundriss enthaltenen Fenster, Terrassentüren, die Hebeschiebetür und die Haustür in Kunststoff.** (Haustür-Seitenteil, 2. Haustür, Nebeneingangstür, Fensterelemente im Keller gegen Aufpreis erhältlich)



Abbildung enthält Sonderausstattung

# VARIANT 35-176

35



Abbildungen und Grundrisse enthalten Sonderausstattungen

Dieses Haus live erleben | Otto-Hahn-Straße 12 | 97230 Estenfeld | Telefon 09305 1718

## Aktionshaus „Variant 35-176“

inklusive Top-Leistungen wie

- ✓ Effizienzhaus-40-Plus-Gebäudehülle<sup>1)</sup>
- ✓ Fußbodenheizung
- ✓ Fenster in Widerstandsklasse RC1N, Haustür und Terrassentüren mit Dreh-Kipp-Funktion in Erdgeschoss in Widerstandsklasse RC2
- ✓ Bodenplatte

in der Ausbaustufe „Fast fertig“<sup>2)</sup>

**378.208 €**

### ZWERCHGIEBEL

Ca. 4,34 m breit mit umlaufender Kastendachrinne, 1 Stück Fensterelement 167,5/212,5 cm und 1 Stück Fensterelement 113/212,5 cm (jeweils brüstungshoch feststehend mit Sicherheitsglas) **22.047 €**

### ERKER

Ca. 4,14 × 1,875 m mit 2 Stück Festverglasungen 113/215 cm (3-tlg. Terrassentürelement bereits im Hauspreis enthalten), Flachdach mit Abdichtung und Kastendachrinne **20.964 €**

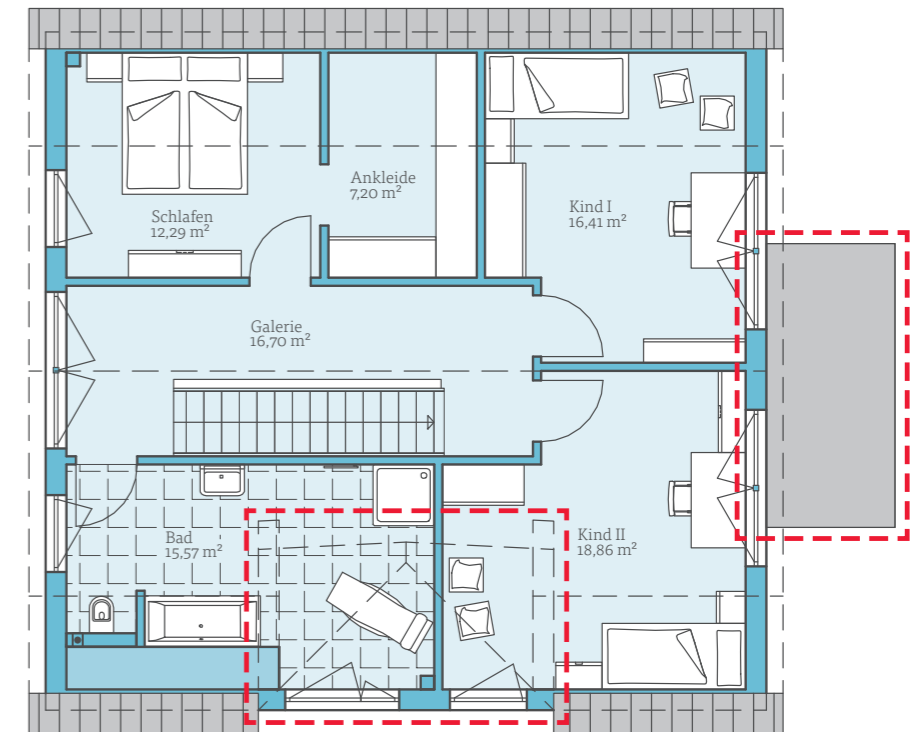
### HAUSETAILS

- Dachneigung: Satteldach, 35°
- Kniestock: 120 cm
- Erdgeschoss inkl. Erker: 96,17 m<sup>2</sup>
- Dachgeschoss inkl. Zwerggiebel: 87,03 m<sup>2</sup>
- Netto-Raumfläche nach DIN: 183,20 m<sup>2</sup>
- Gesamtwohnfläche nach WoFIV inkl. Erker und Zwerggiebel: 159,40 m<sup>2</sup>

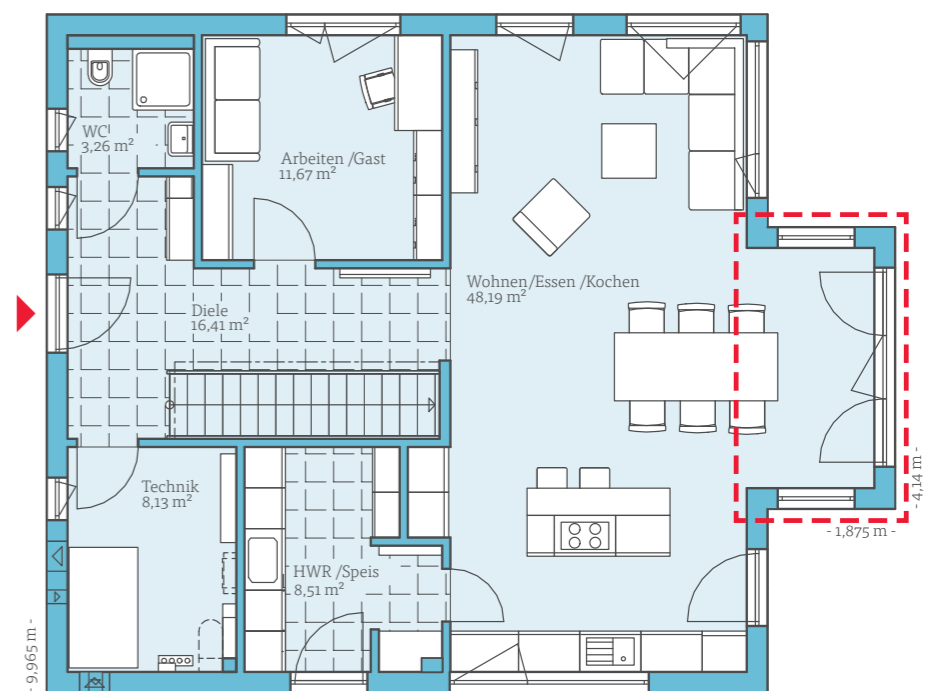


### PLANUNGSOPTION

Ein optionaler Erker schafft im Erdgeschoss zusätzlichen Wohnraum von ca. 6,50 m<sup>2</sup>. Der Flachdach-Zwerggiebel erweitert die Wohnfläche im Dachgeschoss um ca. 1,50 m<sup>2</sup>.



**DACHGESCHOSS**



**ERDGESCHOSS**

<sup>1)</sup> Wände, Fenster und das Dach erfüllen die Wärmedämm-Anforderungen an ein Effizienzhaus 40 Plus. Um eine Förderung der Kreditanstalt für Wiederaufbau (KfW) in Anspruch nehmen zu können, bieten wir zusätzlich geeignete Heiztechnik-, Photovoltaik- und Dämmpakete für Keller bzw. Bodenplatten an. Ihr Fachberater informiert Sie gerne über die verschiedenen Möglichkeiten.

<sup>2)</sup> Preise für Ausbaustufe „Fast fertig“ nach Bauleistungs- und Ausstattungsbeschreibung 2023 und den jeweiligen Vertragsanlagen, nur gültig bei Bauort in Deutschland.

# VARIANT 35-160 35



Abbildungen und Grundrisse enthalten Sonderausstattungen

Dieses Haus live erleben | Buchstraße 3 | 97789 Oberleichtersbach | Telefon 09741 808-409

## Aktionshaus „Variant 35-160“

inklusive Top-Leistungen wie

- ✔ Effizienzhaus-40-Plus-Gebäudehülle<sup>1)</sup>
- ✔ Fußbodenheizung
- ✔ Fenster in Widerstandsklasse RC1N, Haustür und Terrassentüren mit Dreh-Kipp-Funktion in Erdgeschoss in Widerstandsklasse RC2
- ✔ Bodenplatte

in der Ausbaustufe „Fast fertig“<sup>2)</sup>

**366.381 €**

### HAUSTÜR-VORDACH

ca. 2,45 × 1,00 m mit Seitenwand aus geleimten Wandtafeln, Putzfassade, Unteransicht mit Gipsbauplatten weiß abgerollt, Dacheindeckung mit Stehfalzblech, freitragend

**5.729 €**

### HEBESCHIEBETÜR

#### INKL. EINES ELEKTRISCHEN RAFFSTORES

Aktions-Mehrpreis für eine Hebeschiebetür mit flacher Schwelle (347 × 215 cm) inkl. eines elektrischen Raffstores anstelle von 2 Terrassentüren (113 × 215 cm)

**3.700 €**

<sup>1)</sup> Wände, Fenster und das Dach erfüllen die Wärmedämm-Anforderungen an ein Effizienzhaus 40 Plus. Um eine Förderung der Kreditanstalt für Wiederaufbau (KfW) in Anspruch nehmen zu können, bieten wir zusätzlich geeignete Heiztechnik-, Photovoltaik- und Dämmpakete für Keller bzw. Bodenplatten an. Ihr Fachberater informiert Sie gerne über die verschiedenen Möglichkeiten.

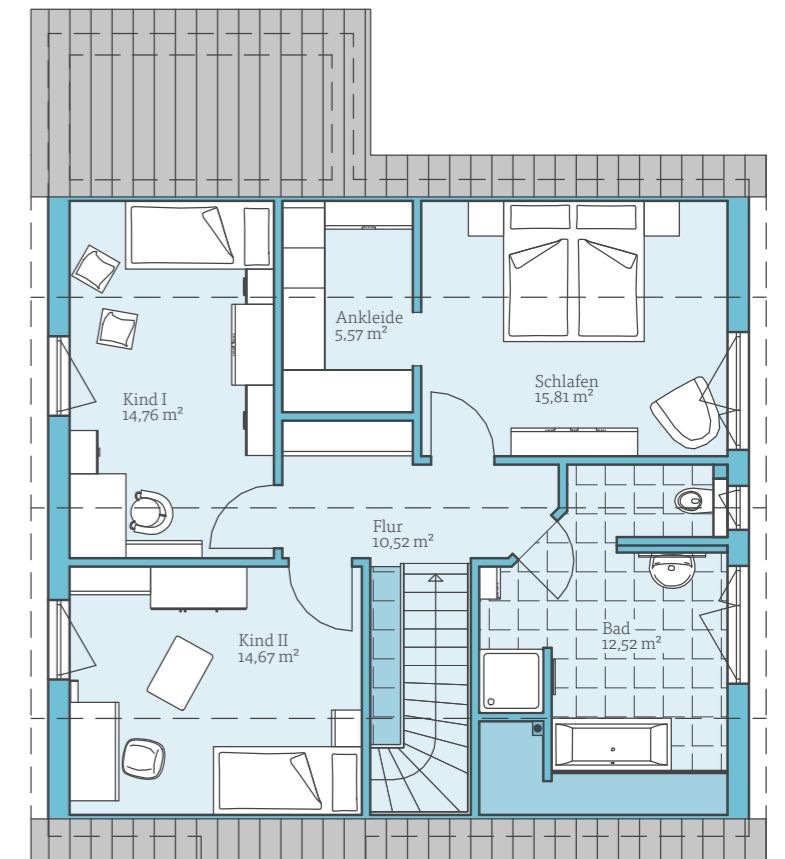
<sup>2)</sup> Preise für Ausbaustufe „Fast fertig“ nach Bauleistungs- und Ausstattungsbeschreibung 2023 und den jeweiligen Vertragsanlagen, nur gültig bei Bauort in Deutschland.

### HAUSETAILS

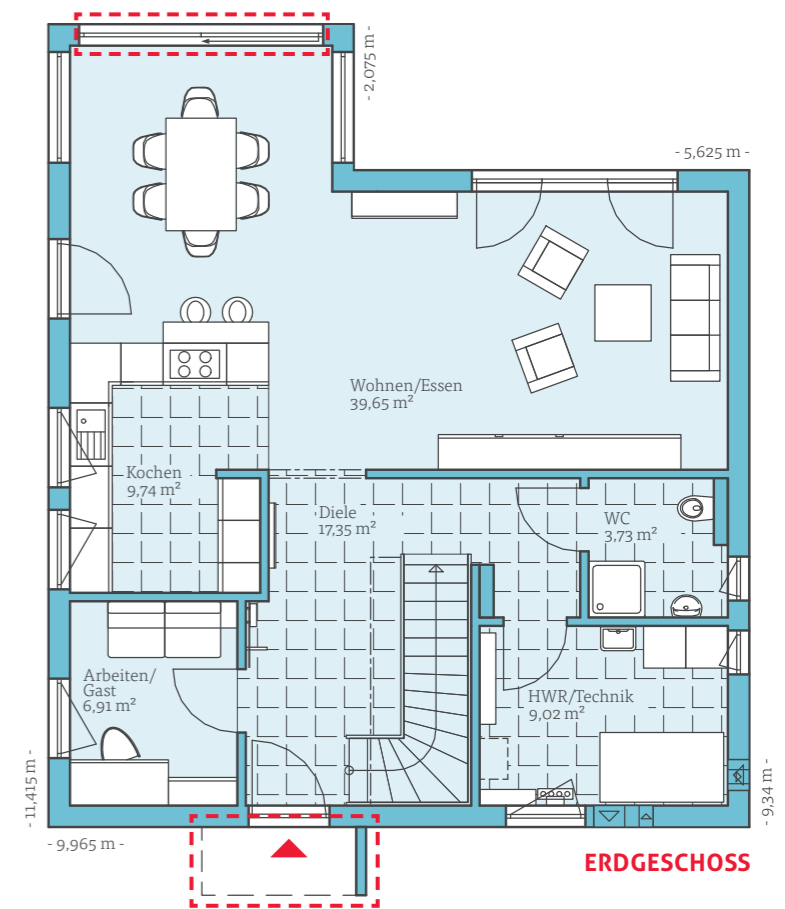
Dachneigung:	Satteldach, 35°
Kniestock:	120 cm
Erdgeschoss inkl. Wintergarten:	86,40 m <sup>2</sup>
Dachgeschoss:	73,85 m <sup>2</sup>
Netto-Raumfläche nach DIN:	160,25 m <sup>2</sup>
Gesamtwohnfläche nach WoFIV:	143,92 m <sup>2</sup>



Abbildung zeigt Sonderausstattungen wie z. B. farbige Absetzung



**DACHGESCHOSS**



**ERDGESCHOSS**



### PLANUNGSOPTION

Ein optionales Flachdach-Vordach mit Seitenwand schützt den Eingang vor Wind und Wetter.

# VILLA 178



Abbildungen und Grundrisse enthalten Sonderausstattungen





Dieses Haus live erleben | Buchstraße 3 | 97789 Oberleichtersbach | Telefon 09741 808-409

## Aktionshaus „Villa 178“

inklusive Top-Leistungen wie

in der Ausbaustufe „Fast fertig“<sup>2)</sup>

**407.058 €**

-  Effizienzhaus-40-Plus-Gebäudehülle<sup>1)</sup>
-  Fußbodenheizung
-  Fenster in Widerstandsklasse RC1N, Haustür und Terrassentüren mit Dreh-Kipp-Funktion in Erdgeschoss in Widerstandsklasse RC2
-  Bodenplatte

### ÜBERDACHTER FREISITZ

4,115 × 4,35 m, inkl. 2 Stahlrundstützen (Ø = 11 cm) und Stahl-Unterzug sowie 2 Stützenfundamente 40/40/80 cm

**17.682 €**

### CARPORT

4,00 × 5,50 m, inkl. 3 Stahlrundstützen (Ø = 11 cm) und Stahl-Unterzug sowie 3 Stützenfundamente 40/40/80 cm

**18.819 €**

1) Wände, Fenster und das Dach erfüllen die Wärmedämm-Anforderungen an ein Effizienzhaus 40 Plus. Um eine Förderung der Kreditanstalt für Wiederaufbau (KfW) in Anspruch nehmen zu können, bieten wir zusätzlich geeignete Heiztechnik-, Photovoltaik- und Dämmpakete für Keller bzw. Bodenplatten an. Ihr Fachberater informiert Sie gerne über die verschiedenen Möglichkeiten.

2) Preise für Ausbaustufe „Fast fertig“ nach Bauleistungs- und Ausstattungsbeschreibung 2023 und den jeweiligen Vertragsanlagen, nur gültig bei Bauort in Deutschland.

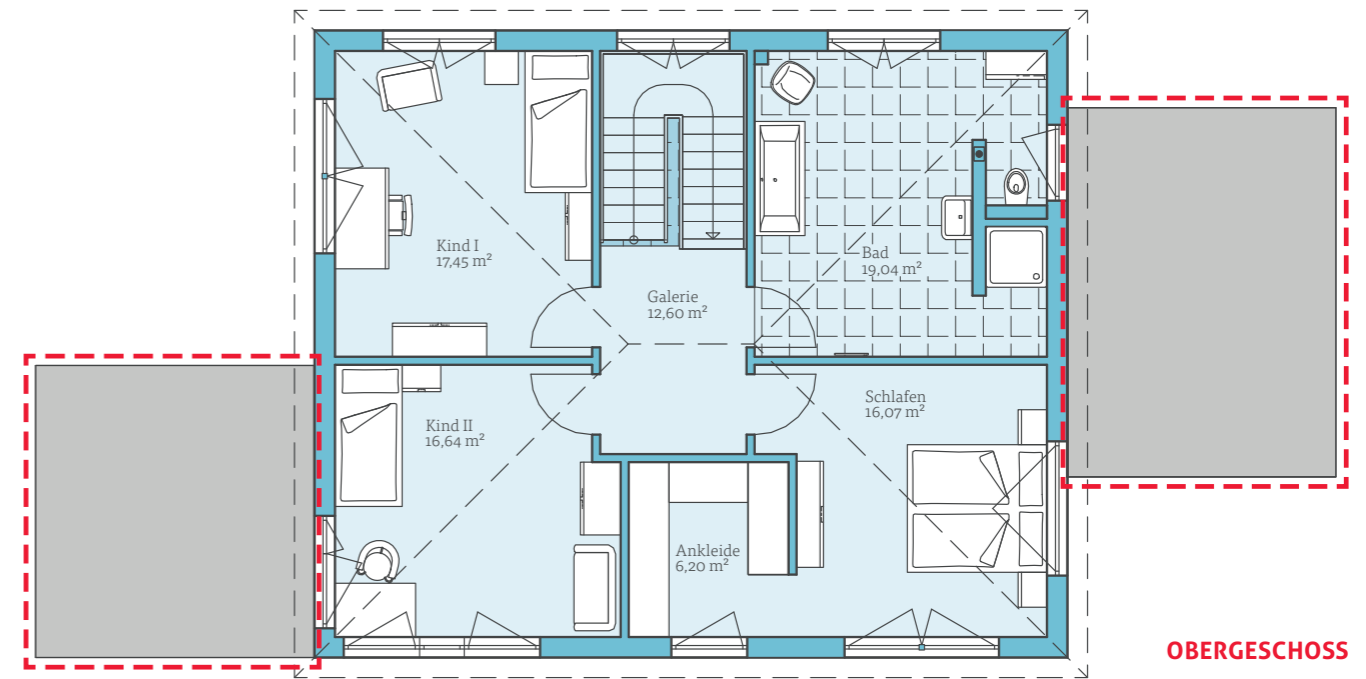
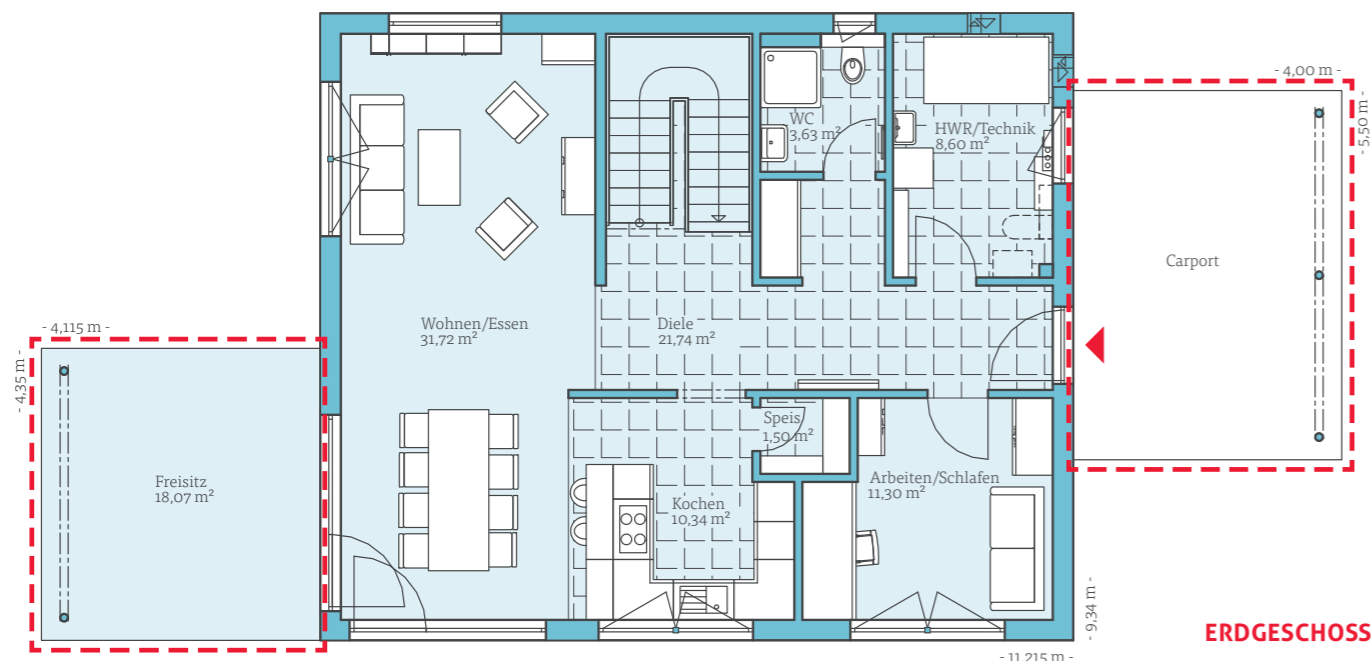
### HAUSETAILS

Dachneigung:	Walmdach, 25°
Erdgeschoss inkl. Freisitz:	106,90 m <sup>2</sup>
Obergeschoss:	88,00 m <sup>2</sup>
Netto-Raumfläche nach DIN:	194,90 m <sup>2</sup>
Gesamtwohnfläche nach WoFIV inkl. Freisitz:	178,17 m <sup>2</sup>



### PLANUNGSOPTION

Der ca. 18 m<sup>2</sup> große überdachte Freisitz bietet Schutz vor Regen. Er ist über eine Terrassentür vom Essbereich aus erreichbar. Auch ein Carport kann problemlos an das Haus angegliedert werden. Man gelangt von dort trockenen Fußes ins Haus.



# VILLA 174







Abbildungen und Grundrisse enthalten Sonderausstattungen

Dieses Haus live erleben FertighausWelt Schwarzwald | Parzelle 4 | 77966 Kappel-Grafenhausen

## Aktionshaus „Villa 174“

inklusive Top-Leistungen wie

-  Effizienzhaus-40-Plus-Gebäudehülle<sup>1)</sup>
-  Fußbodenheizung
-  Fenster in Widerstandsklasse RC1N, Haustür und Terrassentüren mit Dreh-Kipp-Funktion in Erdgeschoss in Widerstandsklasse RC2
-  Bodenplatte

in der Ausbaustufe „Fast fertig“<sup>2)</sup>

**402.879 €**

### TECHNIKANBAU

Ca. 4,965 × 0,925 m mit Eingangüberdachung, Flachdach mit Abdichtung und Kastendachrinne, Unteransicht im Eingangsbereich mit Gipsbauplatten weiß abgerollt **20.666 €**

### ERKER

Ca. 4,64 × 2,50 m mit Flachdach und Abdichtung, Kastendachrinne, 2 Stück Festverglasungen 1,675 × 2,15 m (3-tlg. Terrassentürelement bereits im Hauspreis enthalten) **31.410 €**

### ÜBERDACHTER FREISITZ

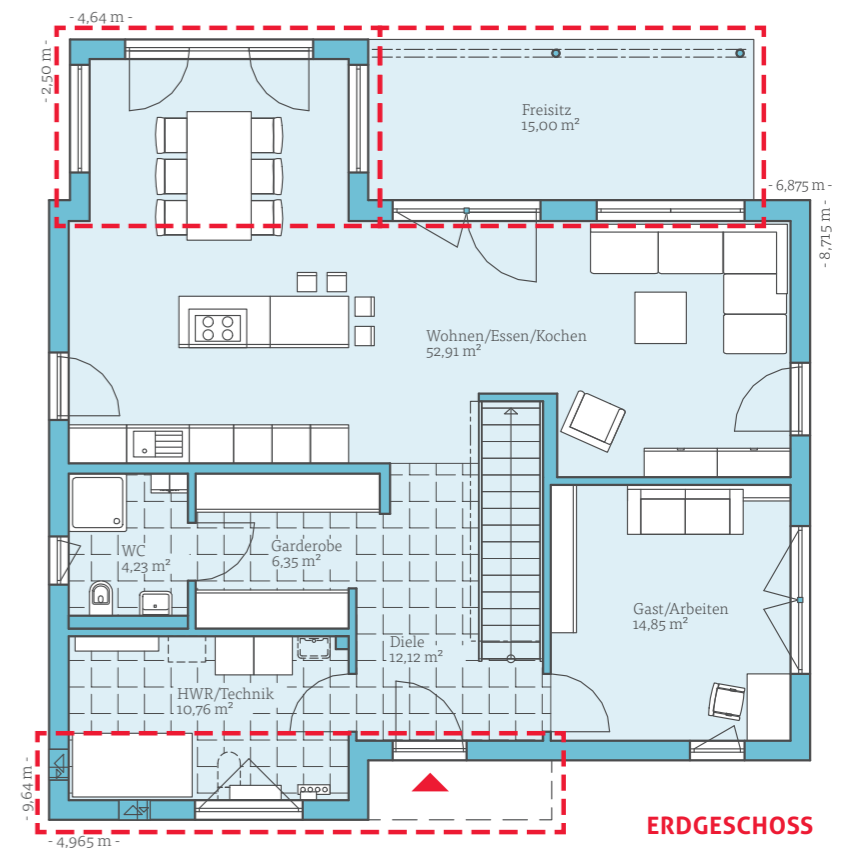
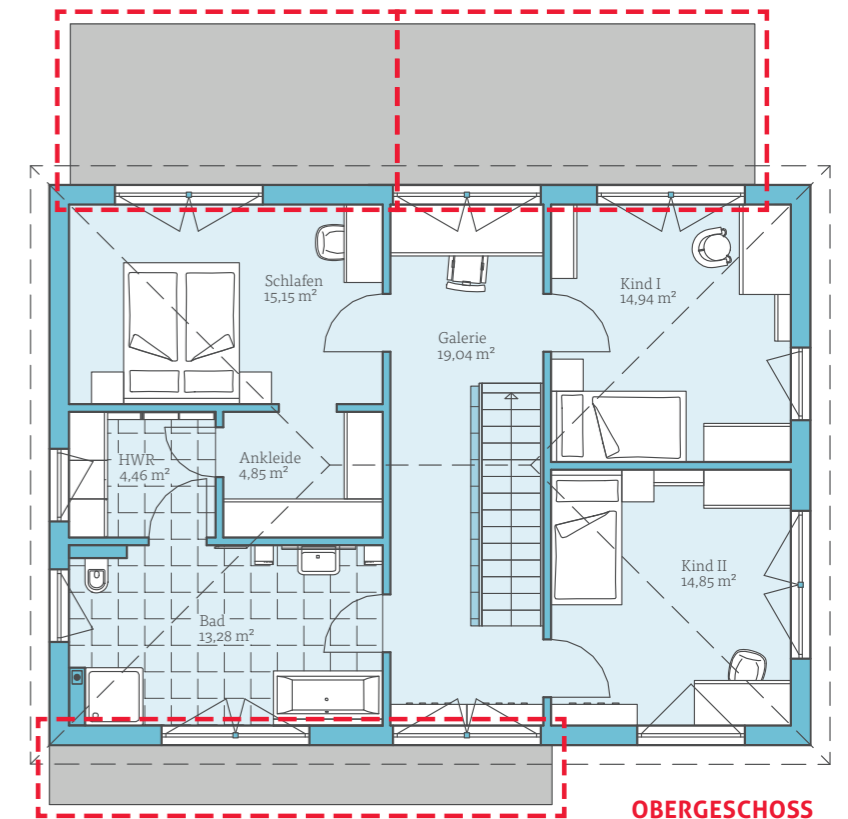
Ca. 6,00 × 2,50 m mit Flachdach und Kastendachrinne, glatte Untersicht gespachtelt und gestrichen, 2 Stahlstützen mit Stahlunterzug **13.752 €**

### HAUSETAILS

- Dachneigung: Walmdach, 25°
- Erdgeschoss inkl. Freisitz, Erker und Technikanbau: **116,20 m<sup>2</sup>**
- Obergeschoss: **86,57 m<sup>2</sup>**
- Netto-Raumfläche nach DIN: **202,79 m<sup>2</sup>**
- Gesamtwohnfläche nach WoFIV inkl. aller Anbauoptionen: **189,50 m<sup>2</sup>**

<sup>1)</sup> Wände, Fenster und das Dach erfüllen die Wärmedämm-Anforderungen an ein Effizienzhaus 40 Plus. Um eine Förderung der Kreditanstalt für Wiederaufbau (KfW) in Anspruch nehmen zu können, bieten wir zusätzlich geeignete Heiztechnik-, Photovoltaik- und Dämmpakete für Keller bzw. Bodenplatten an. Ihr Fachberater informiert Sie gerne über die verschiedenen Möglichkeiten.

<sup>2)</sup> Preise für Ausbaustufe „Fast fertig“ nach Bauleistungs- und Ausstattungsbeschreibung 2023 und den jeweiligen Vertragsanlagen, nur gültig bei Bauort in Deutschland.



### PLANUNGSOPTION

Ein eingeschossiger Anbau am Technikraum ermöglicht mit 4 zusätzlichen Quadratmetern eine großzügige Grundrissgestaltung im Eingangsbereich.

Mit der Verlängerung dessen Pultdaches ergibt sich ein langer Haustür-Vordach. Ein optionaler Erker an der Küche schafft mit ca. 10 m<sup>2</sup> einen hellen Platz für den Esstisch.

Verlängert man das Pultdach des Erkers, entsteht ein Freisitz, der vom Wohnbereich aus erreichbar ist.

# BUNGALOW 160



Abbildungen und Grundrisse enthalten Sonderausstattungen





## HAUSETAILS

Dachneigung:	Satteldach, 25°	<b>Gemeinschaftsfläche:</b>
Kniestock:	24 cm	Netto-Raumfläche
		nach DIN:
		21,01 m <sup>2</sup>
<b>Wohnung:</b>		Gesamtwohnfläche
Netto-Raumfläche nach DIN:	110,76 m <sup>2</sup>	nach WoFIV:
Gesamtwohnfläche nach WoFIV:	110,76 m <sup>2</sup>	21,01 m <sup>2</sup>
<b>Einliegerwohnung:</b>		<b>Haus gesamt:</b>
Netto-Raumfläche nach DIN:	27,92 m <sup>2</sup>	Netto-Raumfläche
Gesamtwohnfläche nach WoFIV:	27,92 m <sup>2</sup>	nach DIN:
		159,69 m <sup>2</sup>
		Gesamtwohnfläche
		nach WoFIV:
		159,69 m <sup>2</sup>

Für KFWG-Q/ WEF-Q ist in der Einliegerwohnung zusätzlich eine Badewanne erforderlich.

## Aktionshaus „Bungalow 160“

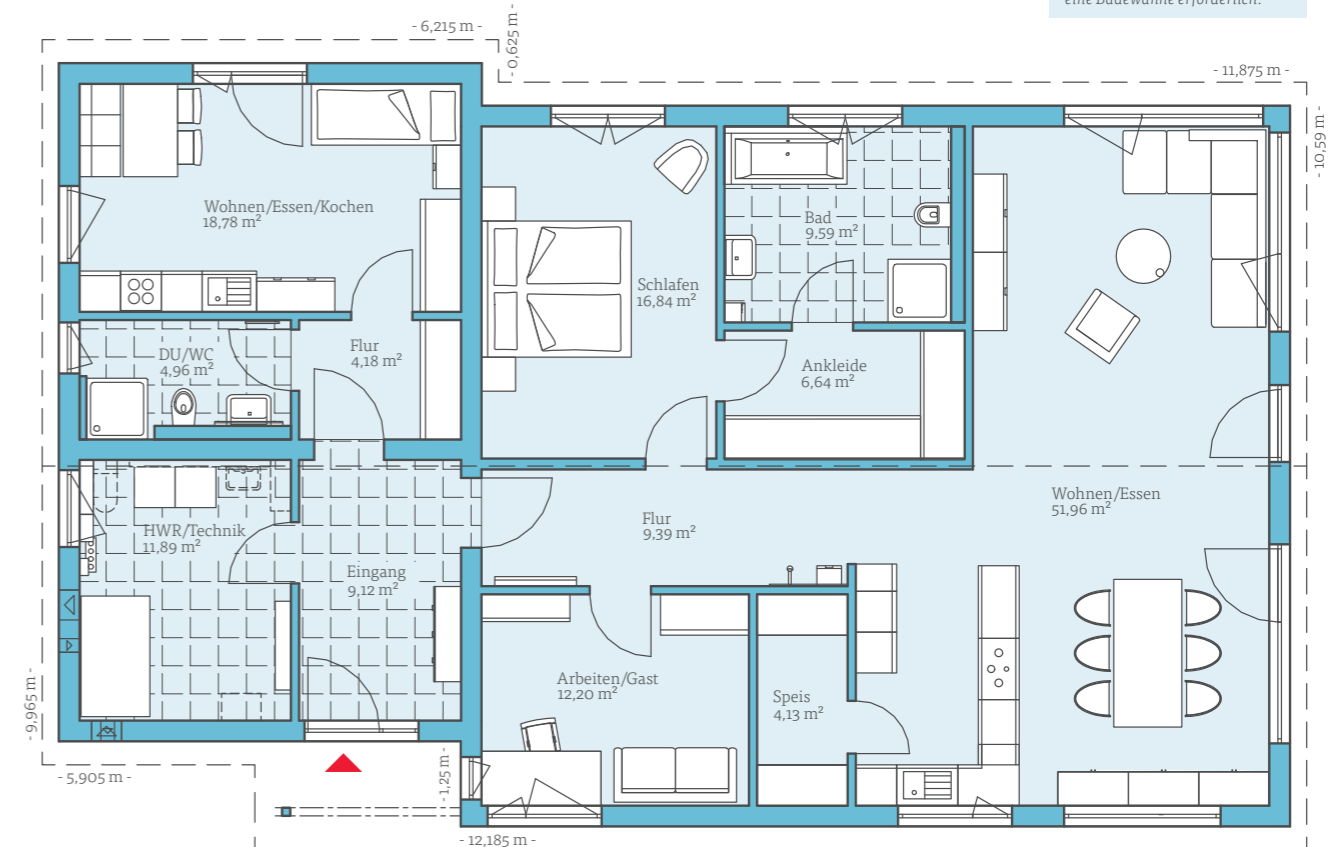
inklusive Top-Leistungen wie

-  Effizienzhaus-40-Plus-Gebäudehülle<sup>1)</sup>
-  Fußbodenheizung
-  Fenster in Widerstandsklasse RC1N, Haustür und Terrassentüren mit Dreh-Kipp-Funktion in Widerstandsklasse RC2
-  Bodenplatte

in der Ausbaustufe „Fast fertig“<sup>2)</sup>

### 436.911 €

1) Wände, Fenster und das Dach erfüllen die Wärmedämm-Anforderungen an ein Effizienzhaus 40 Plus. Um eine Förderung der Kreditanstalt für Wiederaufbau (KfW) in Anspruch nehmen zu können, bieten wir zusätzlich geeignete Heiztechnik-, Photovoltaik- und Dämmpakete für Keller bzw. Bodenplatten an. Ihr Fachberater informiert Sie gerne über die verschiedenen Möglichkeiten.  
2) Preise für Ausbaustufe „Fast fertig“ nach Bauleistungs- und Ausstattungsbeschreibung 2023 und den jeweiligen Vertragsanlagen, nur gültig bei Bauort in Deutschland.



# DOPPELHAUS 25-125



Abbildungen und Grundrisse enthalten Sonderausstattungen – Vorbehalt technischer Änderungen

## Aktionshaus „Doppelhaus 25-125“

inklusive Top-Leistungen wie

- Effizienzhaus-40-Plus-Gebäudehülle<sup>1)</sup>
- Fußbodenheizung
- Fenster in Widerstandsklasse RC1N, Haustür und Terrassentüren mit Dreh-Kipp-Funktion in Widerstandsklasse RC2
- Bodenplatte

in der Ausbaustufe „Fast fertig“<sup>(2) 3)</sup>

**319.602 €**

### HAUSTÜRVORDACH

3,75 x 1,50 m mit Seitenwand aus geleiteten Wandtafeln, Putzfassade, Unteransicht mit Gipsbauplatten weiß abgerollt, Flachdach mit Abdichtung und Kastendachrinne

**10.310 €**

### AUFPREIS FÜR HAUS AUF KELLER

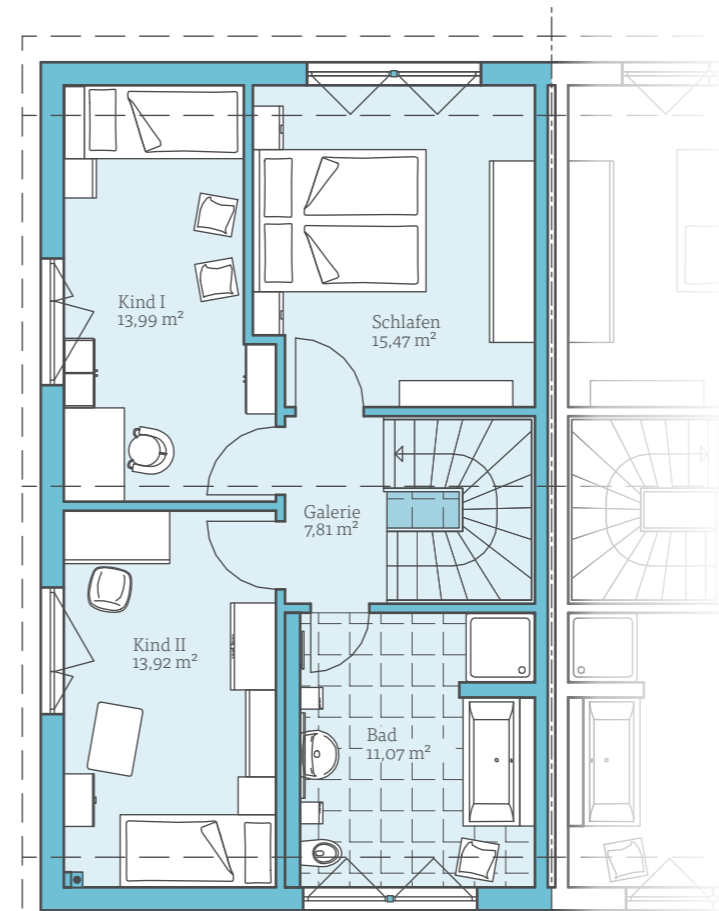
Gemäß Bauleistungs- und Ausstattungsbeschreibung, anstelle Bodenplatte, inkl. Technikraum im Keller anstelle Erdgeschoss sowie zusätzlichen Arbeitszimmers im Erdgeschoss

**67.924 €**

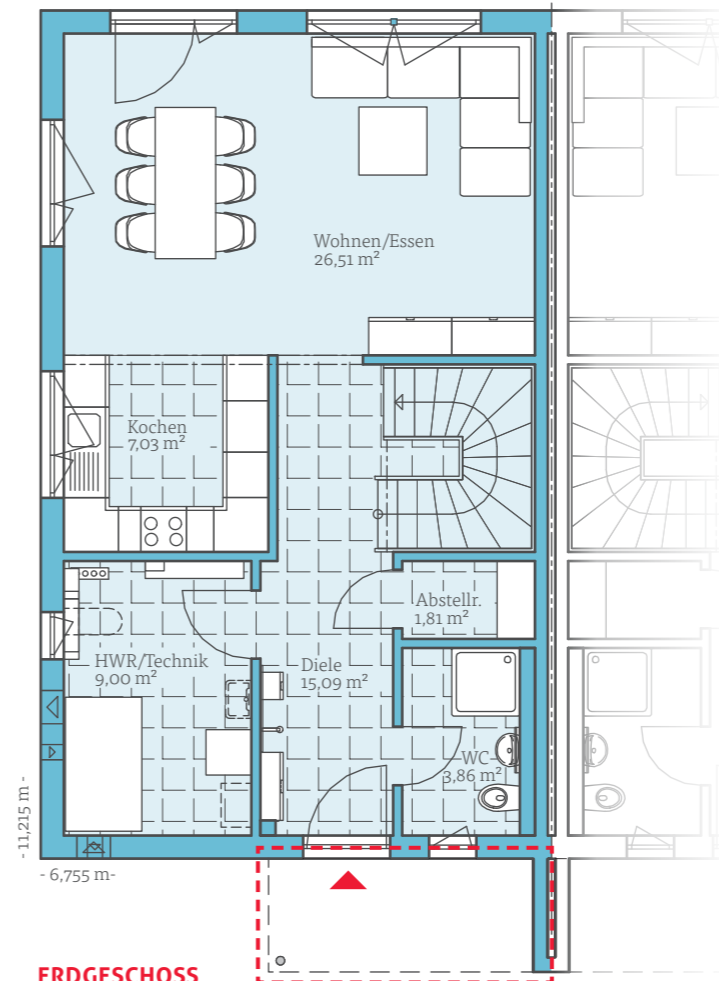
<sup>1)</sup> Wände, Fenster und das Dach erfüllen die Wärmedämm-Anforderungen an ein Effizienzhaus 40 Plus. Um eine Förderung der Kreditanstalt für Wiederaufbau (KfW) in Anspruch nehmen zu können, bieten wir zusätzlich geeignete Heiztechnik-, Photovoltaik- und Dämmpakete für Keller bzw. Bodenplatten an. Ihr Fachberater informiert Sie gerne über die verschiedenen Möglichkeiten.

<sup>2)</sup> Preise für Ausbaustufe „Fast fertig“ nach Bauleistungs- und Ausstattungsbeschreibung 2023 und den jeweiligen Vertragsanlagen, nur gültig bei Bauort in Deutschland.

<sup>3)</sup> PV-Anlage: Abweichend von unserem Standard müssen 15 PV-Module mit 440 W<sub>p</sub> zum Einsatz kommen.



DACHGESCHOSS



ERDGESCHOSS

## HAUSETAILS

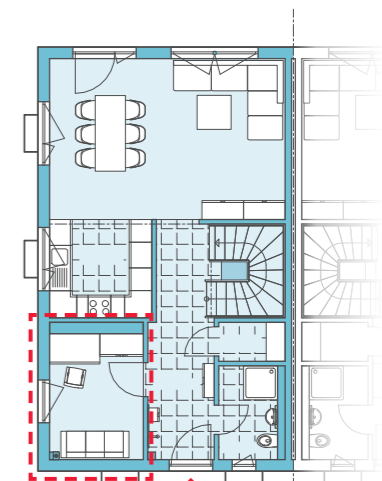
Dachneigung:	Satteldach, 25°
Kniestock:	200 cm
Erdgeschoss:	63,30 m <sup>2</sup>
Dachgeschoss:	62,26 m <sup>2</sup>
Netto-Raumfläche nach DIN:	125,56 m <sup>2</sup>
Gesamtwohnfläche nach WoFIV:	116,64 m <sup>2</sup>



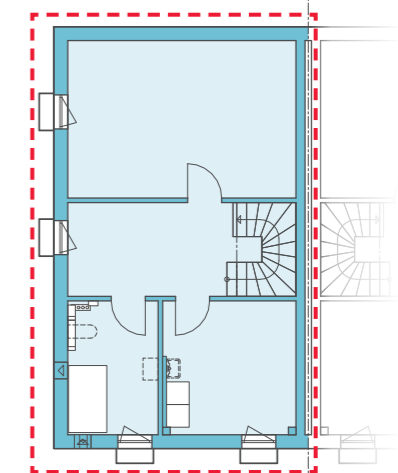
## PLANUNGSOPTION

Optional kann der Hausentwurf mit einem Haustürvordach erweitert werden, das den Eingangsbereich vor Wind und Wetter schützt.

Ein optionaler Keller schafft nicht nur im Untergeschoss zusätzlichen Raum. Da die Haus- und Heiztechnik im Keller ihren Platz findet, wird im Erdgeschoss Fläche für ein Arbeits- oder Gästezimmer frei.



ERDGESCHOSS



KELLERGESCHOSS



# Hanse Haus – Genau mein Zuhause.

So individuell wie Sie selbst und genau an Ihre Vorstellungen angepasst – das sind die Hausentwürfe von Hanse Haus.

Sie bauen das erste eigene Zuhause für die noch junge Familie? Sind die Kinder bereits aus dem Haus und Sie möchten noch mal nach den eigenen Bedürfnissen bauen? Oder setzen Jung und Alt auf eine gemeinsame Zukunft im Doppelhaus? Lassen Sie sich von den vielen Planungsvarianten inspirieren und sprechen Sie mit Ihrem persönlichen Fachberater über die vielen Möglichkeiten des Wohnens mit Hanse Haus.

Alle Hausentwürfe und weitere Informationen finden Sie auch im Internet auf [www.hanse-haus.de](http://www.hanse-haus.de)



## Hanse Haus GmbH

Bemusterungszentrum  
und Musterhäuser:  
Buchstraße 3  
97789 Oberleichtersbach

Telefon +49 (0) 9741 808-409  
Telefax +49 (0) 9741 808-479  
[info@hanse-haus.de](mailto:info@hanse-haus.de)  
[www.hanse-haus.de](http://www.hanse-haus.de)

Sitz der Verwaltung:  
Ludwig-Weber-Straße 18  
97789 Oberleichtersbach

Geschäftsführer:  
Marco Hammer, Christian Garke,  
Marcus D'Agostino

Niederlassungen/  
Kooperationspartner in:  
der Schweiz, Luxemburg  
und Großbritannien

Social Media:  
[instagram.com/hanse\\_haus](https://www.instagram.com/hanse_haus)  
[facebook.com/hansehaus](https://www.facebook.com/hansehaus)  
[youtube.com/hansehausfertigehaus](https://www.youtube.com/hansehausfertigehaus)

Stand aller Angaben und  
Informationen 04/2024.  
Änderungen und Irrtümer vorbehalten.